

SPACER CATALOG

スペーサカタログ

円形スペーサ
＜外径20-30＞
P1

円形スペーサ
＜外径35-55＞
P2

円形スペーサ
＜外径60-90＞
P3

円形スペーサ
＜外径95-130＞
P4

円形スペーサ
＜外径140-200＞
P5

円形スペーサ
＜特荷重型＞＜特厚型＞
P6

鉄筋用防錆キャップ
＜鉄筋径2.6-3.2＞
P7

鉄筋用防錆キャップ
＜鉄筋径4-12.5＞
P8

鉄筋用防錆キャップ
＜鉄筋径D13-D19＞
＜重荷重＞
P9

鉄筋用防錆キャップ
＜特荷重＞
＜新型特荷重キャップ
ABSグレー＞
P10

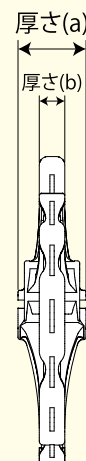
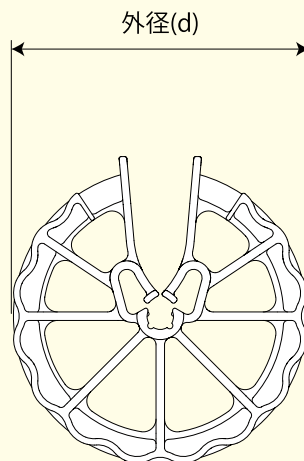
プラスチックスペーサ
成形材料試験成績表
P11

荷姿
＜段ボールサイズ＞
P12

本社・東名工場案内図
P13

FAX注文書
P14

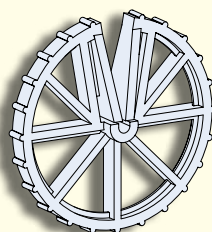
円形スパーサ



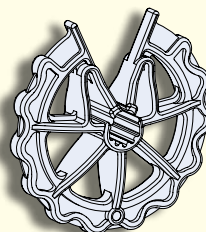
社内規格値 (JIS規格品はJISA5390に準ずる)

プラスチックスパーサの外寸法	外径の許容差	開孔率
20未満	±0.5	25以上
20以上40未満	±1.0	30以上
40以上60未満	±2.0	35以上
60以上90以下	±2.5	
90超または鉄筋径D19超	±3.0	—

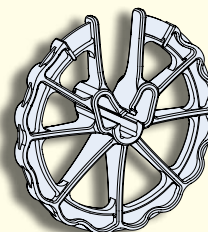
標準タイプ



PEタイプ



兼用タイプ



円形スパーサ〈外径20〜30〉

使用原料は高密度PE (ポリエチレン) です。

商品名	商品番号	使用鉄筋	開孔率	厚さ a	厚さ b	外径 d	箱入数	袋入数	形状	荷姿略称
丸 20 - 3	10001	3	37	7.7	2.8	19.7	20,000	5,000	標準	小
丸 20 - 4	10002	4	61	9.8	3.9	20.8	25,000	2,500		中
丸 23 - D6	10003	D6	35	8.8	3.0	23.6	20,000	2,500	標準	中
丸 25 - 3	10006	3	39	8.7	4.1	24.7	20,000	4,000	標準	中
丸 25 - 3.2PE	18579	3.2	39	8.0	3.0	25.0	21,000	3,500	PE	
丸 25 - 4	10009	4	39	8.6	3.9	24.4	20,000	2,500	標準	
丸 25 - 6	10004	6	41	8.8	3.0	24.8				
丸 25 - D6	10005	D6	35	9.0	3.0	24.7	14,000	2,000	標準	中
丸 28 - 3	10011	3	46	7.5	3.0	28.1				
丸 28 - 4	10012	4	44	9.0	3.3	27.8	18,000	3,000	PE	中
丸 30 - 3 (2.9) PE	18549	2.9・3	39	8.0	3.0	30.0				
丸 30 - 3.2PE	18578	3.2								
丸 30 - 4	10017	4	43	8.4	3.0	29.8	15,000	2,500	標準	
丸 30 - 6	10019	6	53	7.9	3.8	29.7				
丸 30 - D6	10020	D6	43	9.0	3.0	29.8	12,000	2,000		

「厚さ a」「厚さ b」「外径 d」に於いて J I S 規格品は実測値を記載し、それ以外の商品は社内規格値の基準値を記載しております。

円形スペーサ〈外径35-55〉

使用原料は高密度PE（ポリエチレン）です。

円形スペーサ（外径35-55）

商品名	商品番号	使用鉄筋	開孔率	厚さ a	厚さ b	外径 d	箱入数	袋入数	形状	荷姿略称
丸 35 - 3	10021	3	43	7.7	3.9	35.5	15,000	1,500	標準	手掛 160
丸 35 - 3.2	10023	3.2								
丸 35 - 3.8	10024	3.8								
丸 35 - 4PE	14228	4	43	9.0	3.0	35.0	16,000	1,600	PE	
丸 35 - 5	10026	5	38	9.0	4.0	34.6	9,000	1,500	標準	中
丸 35 - 6・D6PE	18558	6・D6				42	35.0	12,000	1,200	
丸 35 - 9	10030	9	40	12.7	4.1	34.7	10,000	1,000	標準	手掛 160
丸 35 - D10	10031	D10	36	8.7	3.9	34.6	9,000	1,500		
丸 40 - 3.2	12507	3.2	55	9.6	3.8	40.0	11,000	1,100	標準	手掛 160
丸 40 - 4PE	14226	4	47	9.0	3.0	39.8	13,000	1,300	PE	
丸 40 - 5PE	16600	5				53	39.6	12,000		
丸 40 - 6・D6PE	15686	6・D6	43	10.0	4.0	40.0	11,000	1,100	兼用	
丸 40 - 9	10043	9	36	11.6	3.8	40.8	10,000	1,000	標準	
丸 40 - D10PE	17552	D10	39	13.5	4.5	39.8	8,000	800	PE	
丸 40 - D13	10045	D13	52	14.5	4.8		7,000	700	標準	
丸 45 - 3.2	12685	3.2	36	11.2	4.5	45.0	7,500	750	標準	手掛 160
丸 45 - 4PE	14235	4	46	10.0	4.0		8,500	850	PE	
丸 45 - 5PE	14546	5	45	11.0			8,000	800		
丸 45 - 6・D6PE	18425	6・D6	46	12.0	7,000		700	兼用		
丸 45 - 8.5	10053	8.5	41	13.8	6.9	44.7	4,500	450	標準	
丸 45 - 9	10054	9				44.8				
丸 45 - D10	12394	D10								
丸 45 - D13	10057	D13	45	14.0	7.4	44.9	5,000	500		
丸 50 - 3.2	10058	3.2	35	11.0	4.6	49.5	6,500	650	標準	手掛 160
丸 50 - 3.8	10059	3.8	58	10.8	4.9	49.1	6,000	600		
丸 50 - 4PE	14222	4	43	12.0	4.0	49.7	7,000	700	PE	
丸 50 - 5PE	14244	5				47	6,700	670		
丸 50 - 6・D6PE	15469	6・D6	46	15.0		50.0	5,500	550	兼用	
丸 50 - 7.5	10066	7.5	39	14.7	7.8	48.9	4,200	420	標準	
丸 50 - D10PE	14278	D10	41	15.6	4.7	50.0	4,500	450	PE	
丸 50 - 12	10069	12	52	12.8	6.2	49.5	3,000	500		中
丸 50 - D13	10070	D13	38	12.6	6.0	48.7	4,400	440	標準	手掛 160
丸 50 - D16	10071	D16	36	13.0	6.1	49.6	3,000	500		中
丸 55 - 4PE	18487	4	50	12.0	4.0	55.0	5,500	550	PE	手掛 160
丸 55 - 6・D6PE	18444	6・D6	48	15.0	5.0		3,800	380	兼用	
丸 55 - 9	10077	9	36	16.7	7.4	53.7	3,400	340	標準	
丸 55 - D10	12395	D10								
丸 55 - D13	10079	D13								

「厚さ a」「厚さ b」「外径 d」に於いて J I S 規格品は実測値を記載し、それ以外の商品は社内規格値の基準値を記載しております。

円形スペーサ〈外径60-90〉

使用原料は高密度PE（ポリエチレン）です。

円形スペーサ〈外径60-90〉

商品名	商品番号	使用鉄筋	開孔率	厚さ a	厚さ b	外径 d	箱入数	袋入数	形状	荷姿略称	
丸 60 - 4PE	14242	4	54	12.0	5.0	60.0	4,000	400	PE	手掛 160	
丸 60 - 5PE	14243	5	54								
丸 60 - 6・D6PE	15368	6・D6	37	15.0	4.9		3,800	380	兼用		
丸 60 - 9	10086	9	42	14.1	7.5	60.7	3,000	300	標準		
丸 60 - D10PE	14274	D10	45	15.6	5.7	60.0	3,300	330	PE		
丸 60 - 12	10088	12	42	14.8	7.8	59.3	2,400	240	標準		
丸 60 - D13PE	14279	D13	43	17.6	5.7	60.0	2,800	280	PE		
丸 60 - D16PE	18368	D16	42	18.0	5.5		2,400	240			
丸 60 - D19PE	18366	D19	39	20.0	5.5						
丸 65 - 4	10094	4	63	14.6	6.8	64.3	2,500	250	標準		手掛 160
丸 65 - 6・D6PE	18445	6・D6	50	15.0	6.0	65.0	2,300	230	兼用		
丸 70 - 4	10096	4	49	14.9	6.6	68.3	2,200	220	標準	手掛 160	
丸 70 - 5	10097	5		14.7	6.5	69.8	2,000	200			
丸 70 - 6・D6PE	15892	6・D6	52	15.0	6.0	70.0	2,300	230	兼用		
丸 70 - 9	10100	9	38	16.0	7.4	68.5	2,000	200	標準		
丸 70 - D10PE	14357	D10	44		5.6	70.0			PE		
丸 70 - D13PE	14372	D13	43		17.0						
丸 70 - D16	10104	D16	41	15.4	7.4	69.8			標準		
丸 70 - D19	12519	D19	38	17.9	10.0	69.2	1,600	160			
丸 75 - 4PE	18517	4	53	14.0	5.0	75.0	2,100	210	PE		手掛 160
丸 75 - 5PE	18518	5									
丸 80 - 4PE	17425	4	48	14.0	4.8	80.2	2,000	200	PE	手掛 160	
丸 80 - 5PE	17426	5									
丸 80 - 6・D6PE	15904	6・D6	42	17.0		80.0	1,800	180	兼用		
丸 80 - 9	12509	9	50	15.8	7.3	80.5	1,500	150	標準		
丸 80 - D10PE	14374	D10	44	16.0	6.2	80.0			PE		
丸 80 - D13PE	14373	D13	43	17.0							
丸 80 - D16	10112	D16	45	18.6	8.3	78.3	1,400	140	標準		
丸 80 - D19	10113	D19				78.2					
丸 90 - 4	12723	4	53	15.0	7.5	88.5	1,000	100	標準		手掛 160
丸 90 - 5	10114	5	51	15.4	7.7						
丸 90 - 6・D6PE	15829	6・D6	45	18.0	5.5	90.0	1,300	130	兼用		
丸 90 - D10PE	16757	D10	63	19.4	7.0	88.6	1,100	110	PE		
丸 90 - D13PE	16758	D13	61	20.0		88.5					
丸 90 - D16	12928	D16	49	16.3	7.9	89.8	1,000	100	標準		
丸 90 - D19	12701	D19			7.7		900	90			
丸 90 - D22	12702	D22	48	16.5	8.0	90.0	800	80			
丸 90 - D25	12703	D25	47								

「厚さ a」「厚さ b」「外径 d」に於いて J I S 規格品は実測値を記載し、それ以外の商品は社内規格値の基準値を記載しております。

円形スペーサ〈外径95-130〉

使用原料は高密度PE（ポリエチレン）です。

円形スペーサ（外径95-130）

商品名	商品番号	使用鉄筋	開孔率	厚さ a	厚さ b	外径 d	箱入数	袋入数	形状	荷姿略称
丸 95 - 5	10119	5	55	15.5	8.0	95.0	1,000	100	標準	手掛 160
丸 95 - 6	10120	6	50							
丸 95 - D6	10121	D6	58							
丸 100 - 4	13225	4	65	14.0	7.0	100.0	900	90	標準	
丸 100 - 6・D6PE	15861	6・D6	49	19.5	6.0				兼用	
丸 100 - 8.5	10124	8.5	44	14.5					標準	
丸 100 - D10PE	17257	D10	55	21.5	7.0		900	バラ	PE	
丸 100 - D13PE	17258	D13	56							
丸 100 - D16	10127	D16	46	16.5	8.0				標準	
丸 100 - D19	10128	D19								
丸 110 - D10	12808	D10	46	23.5	11.5	110.0	500	バラ	標準	
丸 110 - D13	12819	D13								
丸 110 - D16	12820	D16	47							
丸 110 - D19	12821	D19								
丸 110 - D22	12822	D22								
丸 110 - D25	12823	D25	46							
丸 115 - D10 新型	13741	D10	58	17.0	9.0	115.0	700	バラ	標準	
丸 115 - D13 新型	12963	D13	53	19.0						
丸 115 - D16 新型	12943	D16	52	22.0	10.0					600
丸 115 - D19	12824	D19	53	23.0	11.5		500			
丸 115 - D22	12825	D22								
丸 115 - D25	13884	D25								
丸 120 - D10 新型	13270	D10	57	19.0	9.0	120.0	600	バラ	標準	
丸 120 - D13 新型	17392	D13	50	24.5	8.5					
丸 120 - D16 新型	17393	D16								
丸 120 - D19	17394	D19								
丸 130 - D10	16446	D10	52	26.0	9.0	130.0	400	バラ	標準	
丸 130 - D13	10137	D13	50							
丸 130 - D16	10138	D16	42							
丸 130 - D19	12826	D19	51							
丸 130 - D22	12827	D22								
丸 130 - D25	12828	D25								
丸 130 - D29	12840	D29								

「厚さ a」「厚さ b」「外径 d」に於いて J I S 規格品は実測値を記載し、それ以外の商品は社内規格値の基準値を記載しております。

円形スペーサ〈外径140-200〉

使用原料は高密度PE（ポリエチレン）です。

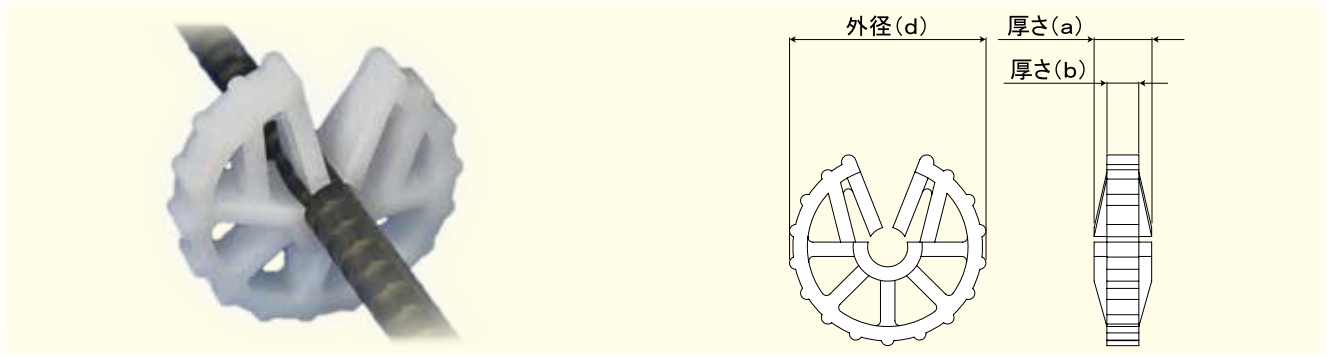
円形スペーサ（外径140-200）

商品名	商品番号	使用鉄筋	開孔率	厚さ a	厚さ b	外径 d	箱入数	袋入数	形状	荷姿略称			
丸 140 - D10	12898	D10	50	24.5	9.0	140.0	350						
丸 140 - D13	13033	D13											
丸 140 - D16	13074	D16											
丸 140 - D19	14108	D19											
丸 140 - D22	14200	D22											
丸 140 - D25	12832	D25											
丸 150 - D10	10140	D10	55	24.5	9.0	150.0	280						
丸 150 - D13	10141	D13	54										
丸 150 - D16	10142	D16	48										
丸 160 - D10	12738	D10	54	24.5	9.0	160.0	250						
丸 160 - D13	12739	D13											
丸 160 - D16	12740	D16	55										
丸 160 - D19	12741	D19											
丸 160 - D22	12742	D22											
丸 160 - D25	12743	D25	52										
丸 160 - D29	12842	D29											
丸 170 - D10	13487	D10	54	33.0	9.0	172.0	180	バラ	標準	手掛 160			
丸 170 - D13	12929	D13											
丸 170 - D16	14122	D16											
丸 170 - D19	13847	D19											
丸 170 - D22	10139	D22											
丸 170 - D25	15238	D25											
丸 180 - D10	12549	D10	52	33.0	9.0	182.0	160						
丸 180 - D13	12550	D13											
丸 180 - D16	12551	D16	51										
丸 180 - D19	12552	D19	50										
丸 190 - D10	12554	D10	57	33.0	9.0	190.0	160						
丸 190 - D13	12555	D13											
丸 190 - D16	12556	D16											
丸 200 - D10	12559	D10	57	33.0	9.0	200.0	140						
丸 200 - D13	12560	D13											
丸 200 - D16	12561	D16											
丸 200 - D19	12562	D19											
丸 200 - D22	12563	D22											

「厚さ a」「厚さ b」「外径 d」に於いて J I S 規格品は実測値を記載し、それ以外の商品は社内規格値の基準値を記載しております。

円形スペーサ〈特荷重型〉

使用原料は高密度PE（ポリエチレン）です。

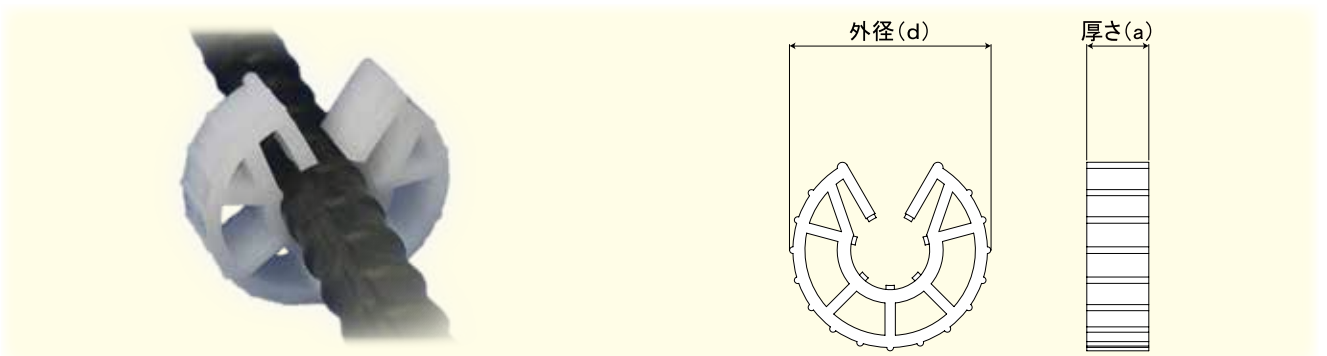


商品名	商品番号	使用鉄筋	開孔率	厚さ a	厚さ b	外径 d	箱入数	袋入数	荷姿略称
丸 43.5 - D13 特荷重型	10046	D13	-	15.0	8.6	43.5	3,000	500	中
丸 45 - D10 特荷重型	10055	D10		15.0	8.4	45.0	3,000	500	
丸 45 - D13 特荷重型	10056	D13		15.0	8.6				
丸 50 - D10 特荷重型	10068	D10		19.0	9.8	50.0	1,800	300	
丸 52 - 12 特荷重型	10075	12		17.0	9.6	52.0	1,800	300	
丸 52 - D13 特荷重型	10076	D13		17.0	9.6	52.0	1,800	300	
丸 55 - D10 特荷重型	10078	D10		17.0	9.7	55.0	1,800	300	
丸 60 - D6PE 特荷重型	17595	D6		16.0	5.9	60.0	2,100	350	
丸 60 - D10 特荷重型	10087	D10		19.0	9.7		1,400	200	
丸 62 - 12 特荷重型	10092	12		17.0	9.6	62.0	1,500	250	
丸 62 - D13 特荷重型	10093	D13		17.0	9.6	62.0	1,500	250	
丸 80 - 6・D6PE 特荷重型	18823	6・D6		18.0	7.0	80.0	1,500	150	手掛 160
丸 80 - D13 特荷重型	13176	D13		24.0	6.7	78.0	1,100	110	
丸 80 - D16 特荷重型	13116	D16				80.0			
丸 80 - D19 特荷重型	13148	D19				80.0			
丸 100 - 6・D6PE 特荷重型	18799	6・D6	18.0	8.0	100.0	800	80		

「厚さ a」「厚さ b」「外径 d」に於いては社内規格値の基準値を記載しております。

円形スペーサ〈特厚型〉

使用原料は高密度PE（ポリエチレン）です。



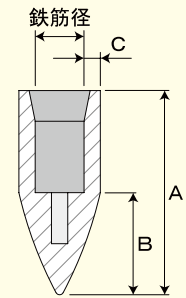
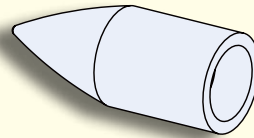
商品名	商品番号	使用鉄筋	開孔率	厚さ a	厚さ b	外径 d	箱入数	袋入数	荷姿略称
丸 50 - 17 特厚型	10072	17	-	15.0	-	50.0	1,800	200	中
丸 50 - 21 特厚型	10073	21							
丸 50 - 24 特厚型	10074	24							

「厚さ a」「厚さ b」「外径 d」に於いては社内規格値の基準値を記載しております。

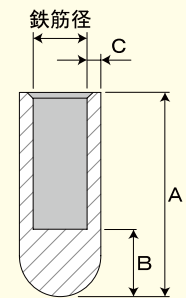
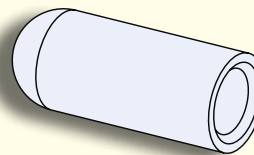
鉄筋用防錆キャップ



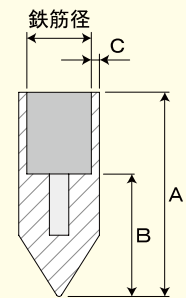
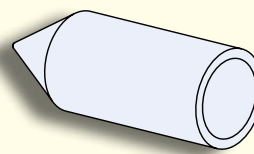
L型



U型



V型



社内規格値

キャップの各寸法	A	B	C
1.0以下	-	-	±0.2
1.1~2.0	-	±0.3	±0.3
2.1~3.0	-	±0.5	±0.5
3.1~5.0	-	±0.8	-
5.1~10.0	±1.0	±1.0	-
10.1~20.0	±2.0	±2.0	-
20.0以上	±3.0	±3.0	-
特荷重キャップ	±3.0	±3.0	±1.0

鉄筋用防錆キャップ（鉄筋径 2.6 - 3.2）

鉄筋用防錆キャップ〈鉄筋径 2.6 - 3.2〉

使用原料は低密度PE（ポリエチレン）です。

商品名	商品番号	使用鉄筋	A	B	C	箱入数	袋入数	形状	荷姿略称
キャップ 2.6 - 15	10143	2.6	15	3	0.8	40,000	20,000	U	小 1/2
キャップ 2.6 - 22	10144		22	10	1.0	60,000	7,500	V	小
キャップ 3 - 15	10145	3	15	3	0.8	90,000	30,000	U	小
キャップ 3 - 16 - 8	17410		16	8	1.0	80,000	10,000		
キャップ 3.2 - 15	10146	3.2	15	5	0.8	80,000	20,000	U	小
キャップ 3.2 - 20	10148		20		0.7	60,000	10,000	V	
キャップ 3.2 - 22	10150		22	10	1.1	50,000	5,000	L	
キャップ 3.2 - 28	10151		28		1.0	40,000	10,000		
キャップ 3.2 - 30	10152		30						
キャップ 3.2 - 33	10153		33	15		5,000			

商品名	商品番号	使用鉄筋	A	B	C	箱入数	袋入数	形状	荷姿略称
キャップ 4-6	10154	4	6	2	0.6	150,000	30,000	U	小
キャップ 4-15	10155		15	5	1.0	60,000	10,000		
キャップ 4-20	10156		20			40,000	10,000		
キャップ 4-22	10157		22	10	0.7			30,000	
キャップ 4-25	12163		25	15	1.3				
キャップ 4-40-20	10158		40	20	30	1.0	18,000	3,600	
キャップ 4-40-30	18065								
キャップ 5-15	10159	5	15	5	1.0	50,000	10,000	U	小
キャップ 5-20	10160		20	3		70,000		V	中
キャップ 5-22	10161		22	10	25,000	5,000	L	小	
キャップ 5-25	12164		25	15					1.3
キャップ 6-15	10162	6	15	5	1.0	70,000	10,000	U	中
キャップ 6-20	11551		20			35,000	5,000		V
キャップ 6-22	10164		22	10	25,000				
キャップ 6-25	12165		25	15	1.3	20,000	L	小	
キャップ 6-30	10165		30	10	1.0	18,000			3,600
キャップ 6-40	10166		40	20		13,000	2,600		
キャップ D6-15	10167	D6	15	5	1.2	60,000	10,000	U	中
キャップ D6-15(V型)	13283				1.0	70,000		V	
キャップ D6-18-10	18526		18	10	35,000	7,000	L	小	
キャップ D6-25	12166		25	15	1.3	20,000			5,000
キャップ D6-35	10168		35	20	1.0	12,000	3,000		
キャップ D6-50-30	18064		50	30	2.0	4,000	2,000	小1/2	
キャップ 7-20	10169	7	20	5	1.0	20,000	4,000	U	小
キャップ 8-20	18762	8	20	6	1.8	15,000	3,000	U	小
キャップ 9-20	10170	9	20	6	1.0	15,000	3,000	U	小
キャップ D10-20	10171	D10	20	6	1.2	10,000	2,000	V	小
キャップ D10-25-10	10174		25	10	1.3	8,000			
キャップ D10-25-15	12167			15	1.4	16,000			
キャップ D10-40	10175		40	20	1.5	10,000	1,000	L	中
キャップ D10-42	18051		42	30					
キャップ D10-50	10178		50	60	1.9	8,000			
キャップ D10-60	17059		40		1.6	5,000	調大		
キャップ 11-20	10179	11	20	5	1.2	10,000	2,000	U	小
キャップ 12-25	10180	12	25	5	1.0	14,000	2,000	V	中
キャップ 12.5-25	10181	12.5	25	8	1.0	12,000	2,000	U	中

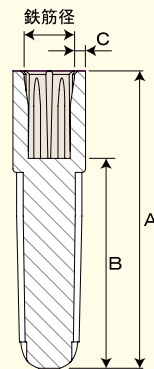
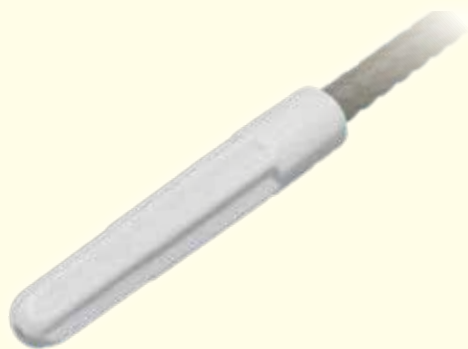
鉄筋用防錆キャップ〈鉄筋径D13-D19〉

使用原料は低密度PE（ポリエチレン）です。

商品名	商品番号	使用鉄筋	A	B	C	箱入数	袋入数	形状	荷姿略称
キャップ D13 - 25 - 5	10182	D13	25	5	1.0	14,000	2,000	V	中
キャップ D13 - 25 - 10	10715			10	1.4	7,000	1,400		小
キャップ D13 - 25 - 15	12168			15	1.6	8,000	2,000		調大
キャップ D13 - 40	10183		40	20	1.5	6,000	1,000	L	中
キャップ D13 - 45	18050		45	30					
キャップ D13 - 50	10184		50	2.0					
キャップ D16 - 25	10185	D16	25	7	1.2	8,000	1,000	V	中
キャップ D16 - 40 - 15	16308		40	15	2.0	4,000	500	U	
キャップ D19 - 25	10187	D19	25	7	1.1	4,000	1,000	V	小
キャップ D19 - 40 - 15	16309		40	15	2.0	3,000	500	U	中

鉄筋用防錆キャップ〈重荷重〉

使用原料はPP（ポリプロピレン）です。

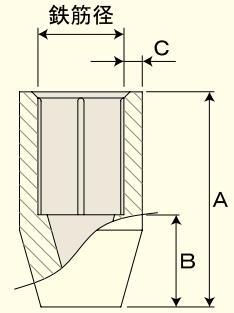
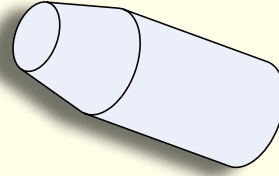


商品名	商品番号	使用鉄筋	A	B	C	箱入数	袋入数	荷姿略称
キャップ D6 - 43 - 30 重荷重	18667	D6	43	30	1.6	9,000	1,000	小
キャップ D6 - 48 - 35 重荷重	18668		48	35		8,000		
キャップ D6 - 53 - 40 重荷重	18669		53	40		7,000		
キャップ D6 - 58 - 45 重荷重	18670		58	45				
キャップ D6 - 63 - 50 重荷重	18671		63	50				
キャップ D6 - 68 - 55 重荷重	18672		68	55		6,000		
キャップ D6 - 73 - 60 重荷重	18673		73	60				

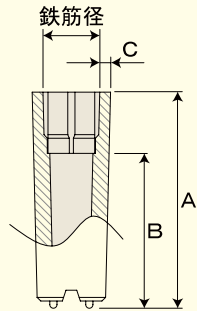
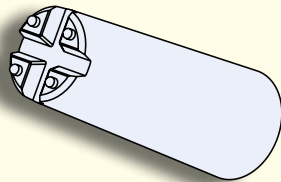
鉄筋用防錆キャップ
〈重荷重〉
〈鉄筋径 D13-D19〉



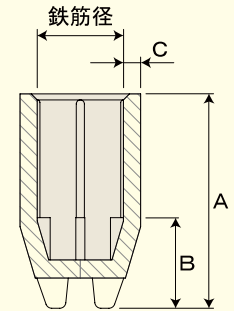
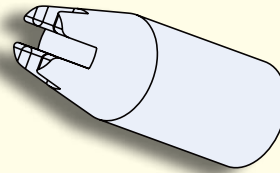
B型



A型



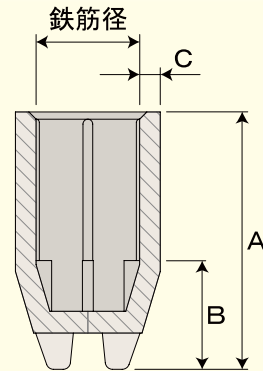
C型



商品名	商品番号	使用鉄筋	A	B	C	箱入数	袋入数	形状	荷姿略称
キャップ D10 - 30 - 7 特荷重 ABS	13158	D10	30	7	3	3,500	700	A	小
キャップ D10 - 60 - 43 特荷重 ABS	14063		60	43					
キャップ D13 - 35 - 15 特荷重 ABS	15921	D13	35	15		2,000	500	C	
キャップ D13 - 50 - 20 特荷重 ABS	11825		50	20		1,500	300	B	
キャップ D13 - 60 - 43 特荷重 ABS	14062		60	43		1,000	250	A	

新型特荷重キャップABSグレー

使用原料はABSです。



〈新型特荷重キャップABSグレー〉
鉄筋用防錆キャップ〈特荷重〉

商品名	商品番号	使用鉄筋	A	B	C	箱入数	袋入数	荷姿略称
キャップ D10 - 30 - 15 新型特荷重 ABS グレー	17169	D10	30	15	2	3,500	700	小

プラスチックスペーサ成形材料試験成績表

●成形材料名／ポリエチレン（高密度）

試験項目	試験方法	単 位	規格値
密 度	JIS K 7112	kg/m ³	942以上
メルトフローレート	JIS K 7210	g/10min	1.5以上6.0未満
引張強さ（降伏点）	JIS K 7161	MPa	19.61以上
デュロメータD硬さ	JIS K 7215	H _D	60以上
ビカット軟化点	JIS K 7206	℃	105以上

備 考 試験値は材料メーカーの試験実施報告書による。

※上記試験成績表は、従来の高密度ポリエチレンタイプに該当します。（円形スペーサ等に使用）

●成形材料名／ポリエチレン（低密度）

試験項目	試験方法	単 位	規格値
密 度	JIS K 7112	kg/m ³	910以上930未満
メルトフローレート	JIS K 7210	g/10min	6.0以上25.0未満
引張強さ（降伏点）	JIS K 7161	MPa	7.84以上
デュロメータD硬さ	JIS K 7215	H _D	35以上
ビカット軟化点	JIS K 7206	℃	75以上

備 考 試験値は材料メーカーの試験実施報告書による。

※上記試験成績表は、従来の低密度ポリエチレンタイプに該当します。（キャップ等に使用）

●成形材料名／ポリプロピレン

試験項目	試験方法	単 位	規格値
メルトフローレート	JIS K 7210	g/10min	8.00以上
引張強さ（降伏点）	JIS K 7161	MPa	22.56以上
アイゾット衝撃値	JIS K 7110	KJ/m ²	2.94以上
ビカット軟化点	JIS K 7206	℃	125以上

備 考 試験値は第三者機関の試験実施報告書による。

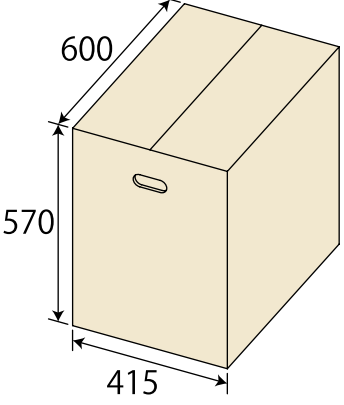
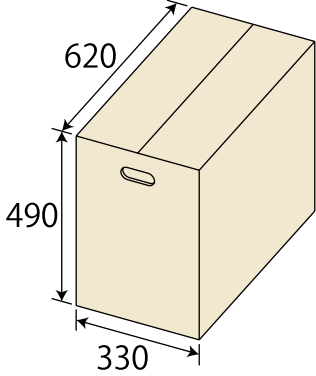
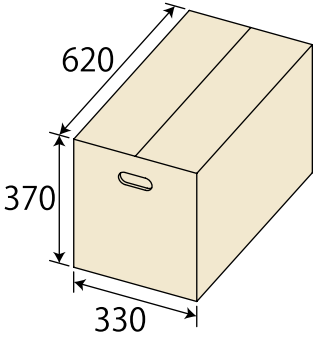
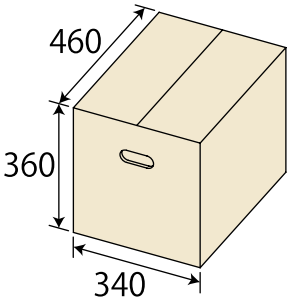
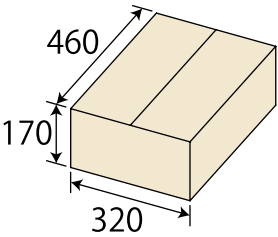
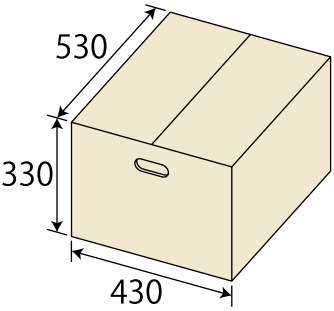
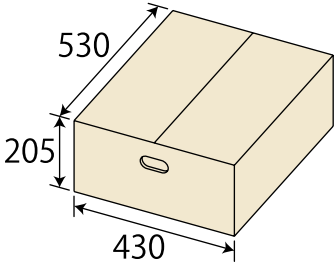
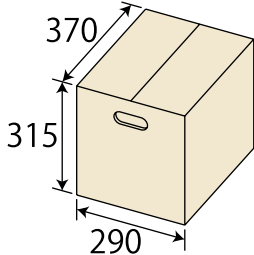
（蓋用スペーサ・SKタイプ等に使用）

「試験成績表」ダウンロードはこちら

<https://www.fukoku-oil.com/casestudy/>



荷姿〈段ボールサイズ〉

手掛け 160 (手掛 160)	中箱 (中)		※ () 内はカタログ表記 【荷姿略称】です。
			
中箱 2/3 (中 2/3)	小箱 (小)	小箱 1/2 (小 1/2)	
			
調整プレート大 (調大)	調整プレート中 (調中)	調整プレート小 (調小)	
			

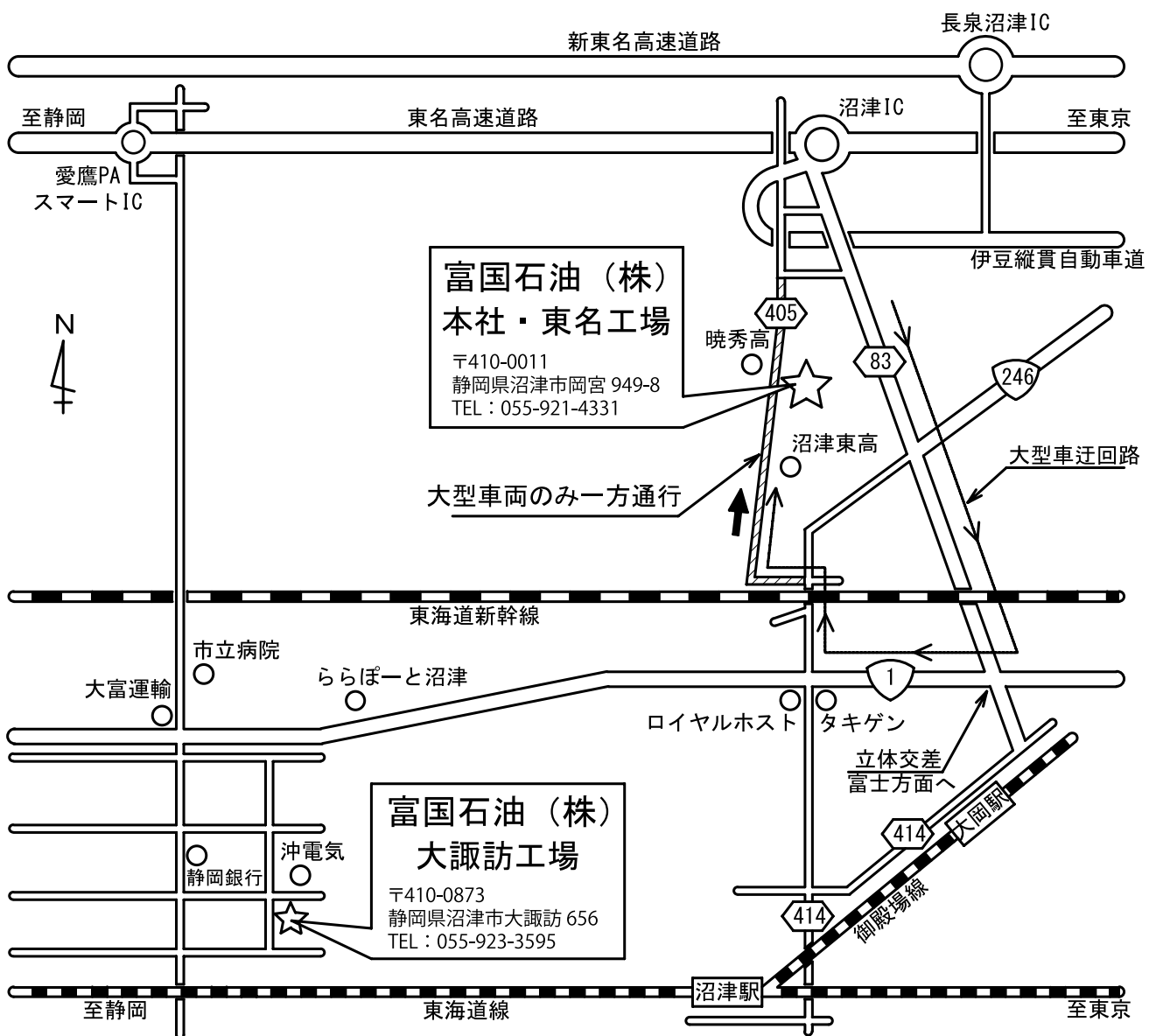
荷姿
〈段ボールサイズ〉

本社・東名工場へお越しの皆様へご案内

車・・・沼津 I.C から県道 405 号足高三枚橋線へ 2 分

バス・・・JR 沼津駅より富士急バス拓南東行き

または宮下入口行きで、暁秀高校前下車 徒歩 1 分



FAX 注文書

FAX 返信
要・不要

恐れ入りますが、このページのコピーをとって FAX でお送りください。

富国石油(株) 行き

発注日 年 月 日 ()

貴社名

ご担当者

ご住所

TEL FAX

■下記の通り注文いたします

商品番号	商品名	数量

■直送先がある場合はお知らせください。

〒

住所

会社名

電話番号

ご担当者名

 富国石油株式会社

本社・東名工場 〒410-0011 静岡県沼津市岡宮 949-8
TEL: 055-921-4331 (代) FAX: 055-921-5886
URL <https://www.fukoku-oil.com> E-mail fukokuoil@fukoku-oil.com

FAX 055-921-5886

必要事項を明記の上、送信してください。



プラスチックペーサとコンクリート離型剤の総合メーカー

富国石油株式会社



本社・東名工場 〒410-0011 静岡県沼津市岡宮 949-8
TEL: 055-921-4331 FAX: 055-921-5886
URL <https://www.fukoku-oil.com/>
E-mail fukokuoil@fukoku-oil.com