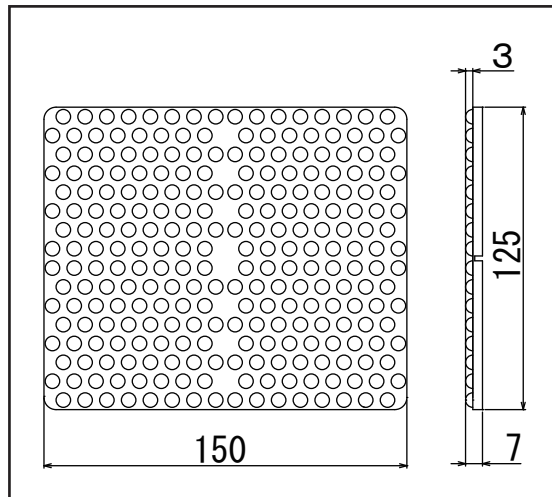
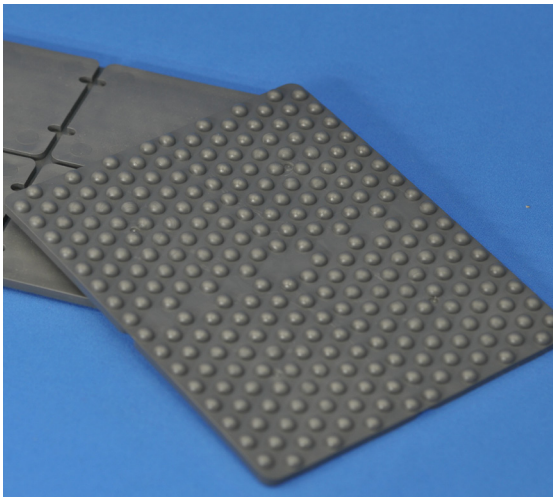


美観維持の決定板!!

ビトウィン

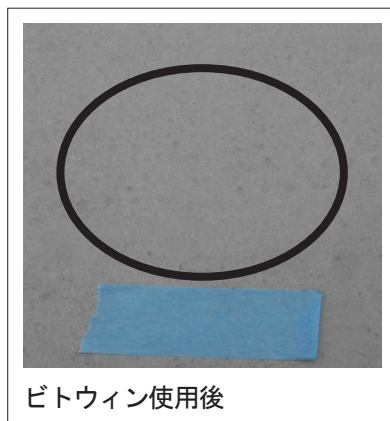


- コンクリート製品の美観さを維持します。
- 製品ストック時の部材の跡が残りません。
- プラスチック製なので軽量・耐久性に優れ取扱いが便利です。
- 外圧によって破損しにくい材質ポリプロピレン（再生PP）です。



仕様 (mm)

商品番号	商品名	製品厚	縦	横	凸部厚	箱入数
16936	ビトウィン	7	125	150	3	200



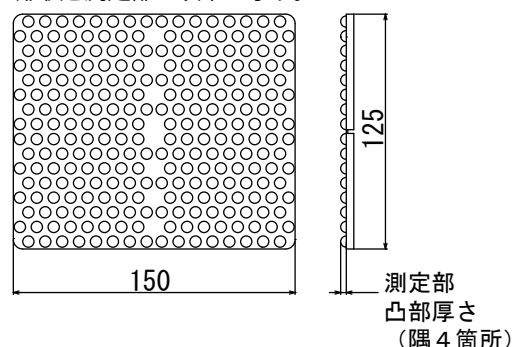
- ビトウィン検証データ
 - 場 所：関東A工場にて実施
 - ストック状況：4段積み平板の一番下
(荷重は13t)
 - ストック期間：30日

ビトウインの圧縮試験

1. 内容 ビトウインを圧縮して外観を確認する。
2. 実施日 2010年10月18日
3. 試験場所 静岡県沼津工業試験所
4. 温度 20℃
5. 試験設備 圧縮試験機
UH-50A 島津製作所製
最大荷重 50t
6. 使用製品 ビトウイン
材質再生PP(グレー) 本製品
7. 試験方法 ビトウインを圧縮試験機に設置して、以下の条件で圧縮荷重を加える。
その後、外観(試験前後で変形がどの位か調べ、割れ・白化が無いか)を確認する。
 - ・下降速度: 1mm/min
 - ・圧縮荷重: 10t・15t
 - ・圧縮時間: 1min

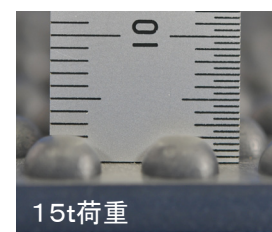
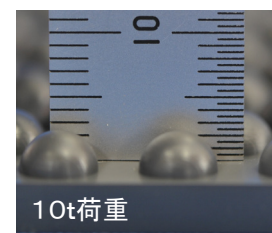


形状と測定部を以下に示す。



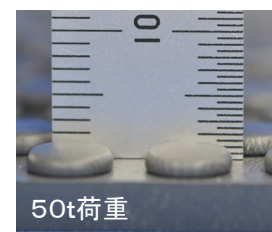
8. 試験結果

材料	荷重(t)	測定箇所	凸部厚さ(mm)		変形量(mm)		外観 試験後の割れ、白化
			①	②	①-②	平均値	
			試験前	試験後			
再生PP(グレー)	10	1	3.02	2.67	0.35	0.30	無し
		2	3.03	2.70	0.33		
		3	3.08	2.92	0.16		
		4	3.13	2.76	0.37		
	15	1	3.03	2.50	0.53	0.57	無し
		2	3.03	2.45	0.58		
		3	3.13	2.55	0.58		
		4	3.07	2.47	0.60		



【参考】追加確認で、再生PP(グレー)に50tの荷重を10秒程加えた結果を記載する。

材料	荷重(t)	測定箇所	凸部厚さ(mm)		変形量(mm)		外観 試験後の割れ、白化
			①	②	①-②	平均値	
			試験前	試験後			
再生PP(グレー)	50	1	3.10	1.89	1.21	1.30	白化有り
	2	3.13	1.79	1.34			
	3	3.06	1.76	1.30			
	4	3.01	1.65	1.36			



〒410-0011
静岡県沼津市岡宮949番地の8
電話: 055-921-4331 (代)
FAX: 055-921-5886
URL <http://www.fukoku-oil.com/>
E-mail fukokuoil@fukoku-oil.com



取扱店