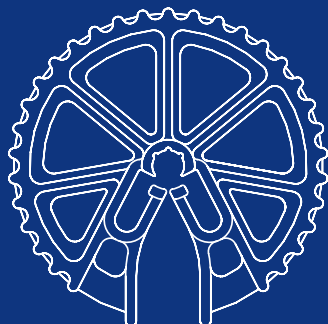


3

2023年度版



# SPACER CATALOG

スペーサカタログ

チューリップ・蓋用スペーサ



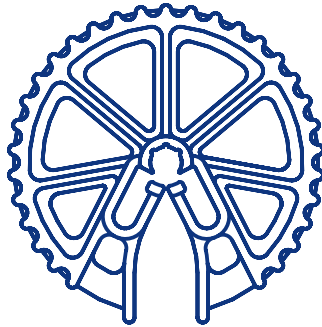
製品及び製品仕様はおことわりなく変更する場合があります。ご了承ください。

(2023年3月更新)



プラスチックスペーサとコンクリート離型剤の総合メーカー

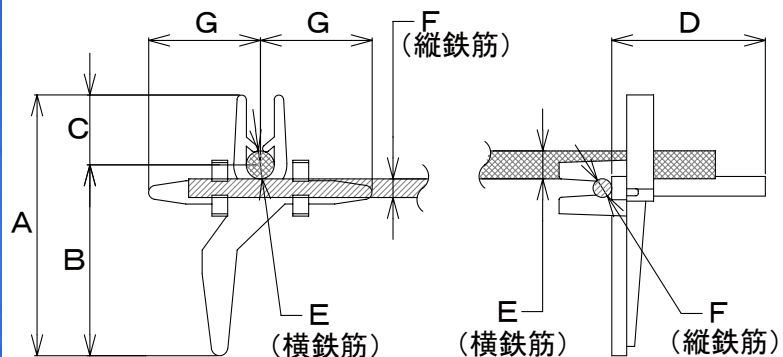
**富国石油株式会社**



鉄筋コンクリート側溝蓋用チューリップ型 .....	1
Sチューリップ型 .....	4
チューリップ SH .....	8
チューリップ SK .....	9
国土交通省型側溝用C1・C2 .....	17
プラスチックスペーサ成形材料試験成績表 .....	18

# 鉄筋コンクリート側溝蓋用チューリップ型

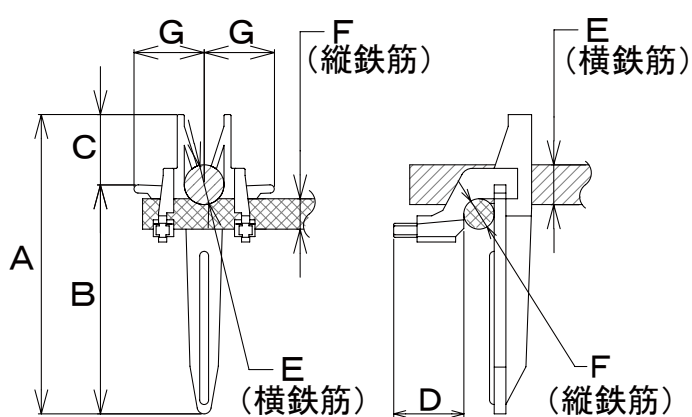
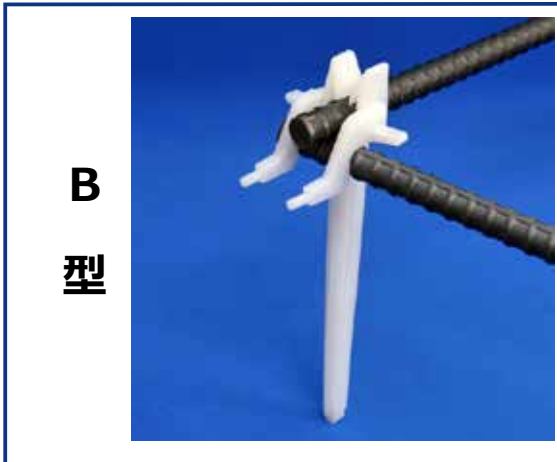
**A  
型**



## <6×4>

商品番号	商品名	A	B	C	D	横鉄筋 E	縦鉄筋 F	G	箱入数	袋入数	形状	使用原料	荷姿 略称
10847	チューリップ° 6×4-50	47	32	15	24	6	4	24	4,500	500	A	高密度 PE	中
10848	チューリップ° 6×4-55	51	36	15	25	6	4	24	4,500	500	A	高密度 PE	中
10849	チューリップ° 6×4-60	56	41	15	25	6	4	24	4,500	500	A	高密度 PE	中
10850	チューリップ° 6×4-70	66	51	15	25	6	4	24	3,500	500	A	高密度 PE	中
10851	チューリップ° 6×4-80	76	61	15	25	6	4	24	3,000	500	A	高密度 PE	中
10852	チューリップ° 6×4-90	86	71	15	25	6	4	24	2,500	500	A	高密度 PE	中
10853	チューリップ° 6×4-95	93	78	15	25	6	4	24	2,500	500	A	高密度 PE	中

# 鉄筋コンクリート側溝蓋用チューリップ型



## <D13×D13>

商品番号	商品名	A	B	C	D	横鉄筋 E	縦鉄筋 F	G	箱入数	形状	使用原料	荷姿 略称
11015	チューリップ <sup>®</sup> 13×13 - 155	153	133	20	30	D13	D13	30	700	B	高密度 PE	中
11016	チューリップ <sup>®</sup> 13×13 - 160	158	138	20	30	D13	D13	30	700	B	高密度 PE	中
11017	チューリップ <sup>®</sup> 13×13 - 165	163	143	20	30	D13	D13	30	700	B	高密度 PE	中
11018	チューリップ <sup>®</sup> 13×13 - 170	168	148	20	30	D13	D13	30	700	B	高密度 PE	中
11019	チューリップ <sup>®</sup> 13×13 - 175	173	153	20	30	D13	D13	30	700	B	高密度 PE	中
11020	チューリップ <sup>®</sup> 13×13 - 180	178	158	20	30	D13	D13	30	700	B	高密度 PE	中

上記寸法表は標準寸法を示します。C・D寸法が下記寸法が可能です。

C寸法	20	25	30	35
D寸法	25	30		

## <D16×D13>

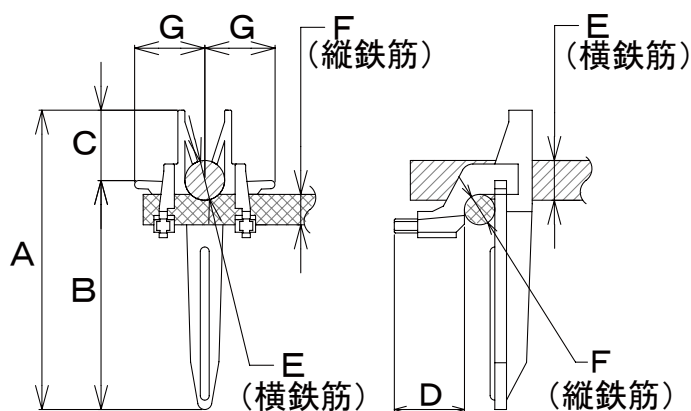
商品番号	商品名	A	B	C	D	横鉄筋 E	縦鉄筋 F	G	箱入数	袋入数	形状	使用原料	荷姿 略称
11666	チューリップ <sup>®</sup> 16×13 - 120	118	93	25	30	D16	D13	30	900	バラ	B	高密度 PE	手掛 160
11629	チューリップ <sup>®</sup> 16×13 - 125	123	98	25	30	D16	D13	30	900	バラ	B	高密度 PE	手掛 160
11630	チューリップ <sup>®</sup> 16×13 - 130	128	98	30	30	D16	D13	30	900	バラ	B	高密度 PE	手掛 160
11631	チューリップ <sup>®</sup> 16×13 - 150	148	118	30	30	D16	D13	30	900	バラ	B	高密度 PE	手掛 160
11632	チューリップ <sup>®</sup> 16×13 - 160	158	128	30	30	D16	D13	30	800	バラ	B	高密度 PE	手掛 160
11764	チューリップ <sup>®</sup> 16×13 - 170	168	138	30	30	D16	D13	30	700	バラ	B	高密度 PE	手掛 160
11633	チューリップ <sup>®</sup> 16×13 - 180	178	148	30	30	D16	D13	30	700	バラ	B	高密度 PE	手掛 160

上記寸法表は標準寸法を示します。B・C・D・G寸法が下記寸法が可能です。

B寸法	80	83	88	93	98	103	108	118	123	128	133	138	143	148	153	158
C寸法	20	25	30	35												
D寸法	20	25	30													
G寸法	30	40														

# 鉄筋コンクリート側溝蓋用チューリップ型

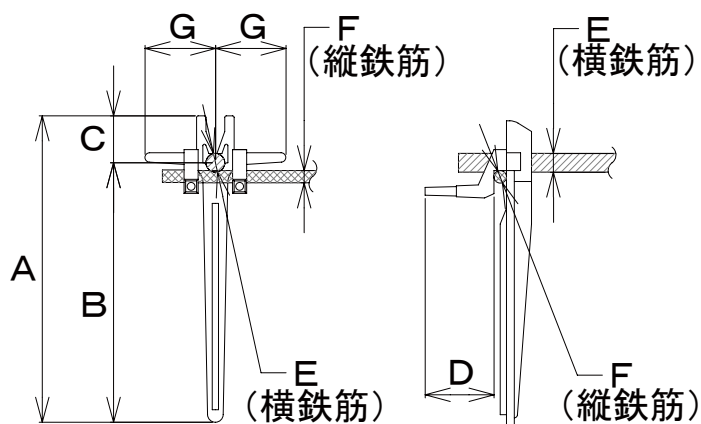
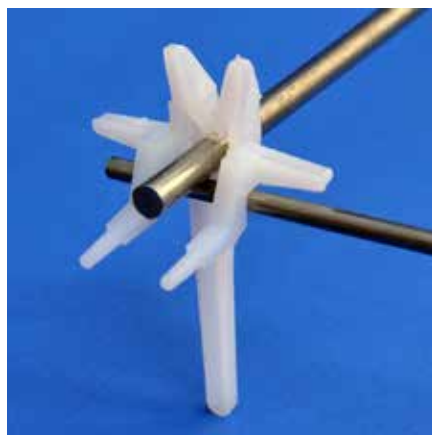
**B  
型**



## <D 19 × D 13>

商品番号	商品名	A	B	C	D	横鉄筋 E	縦鉄筋 F	G	箱入数	袋入数	形状	使用原料	荷姿 略称
13023	チューリップ° 19 × 13 - 150	148	118	30	30	D19	D13	30	未定	バラ	B	高密度PE	手掛 160
16000	チューリップ° 19 × 13 - 155	153	123	30	30	D19	D13	30	未定	バラ	B	高密度PE	手掛 160
16001	チューリップ° 19 × 13 - 165	163	133	30	30	D19	D13	30	未定	バラ	B	高密度PE	手掛 160
12746	チューリップ° 19 × 13 - 170	168	138	30	30	D19	D13	30	500	バラ	B	高密度PE	中
16002	チューリップ° 19 × 13 - 175	173	143	30	30	D19	D13	30	—	バラ	B	高密度PE	—
16003	チューリップ° 19 × 13 - 180	178	148	30	30	D19	D13	30	—	バラ	B	高密度PE	—
16004	チューリップ° 19 × 13 - 185	183	153	30	30	D19	D13	30	—	バラ	B	高密度PE	—
16005	チューリップ° 19 × 13 - 190	188	158	30	30	D19	D13	30	—	バラ	B	高密度PE	—
16006	チューリップ° 19 × 13 - 195	193	163	30	30	D19	D13	30	—	バラ	B	高密度PE	—
16007	チューリップ° 19 × 13 - 200	198	168	30	30	D19	D13	30	—	バラ	B	高密度PE	—

# Sチューリップ型



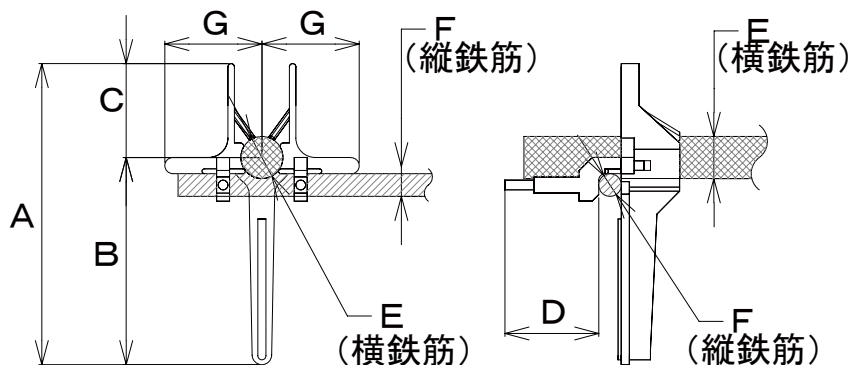
## <6×4>

商品番号	商品名	A	B	C	D	横鉄筋 E	縦鉄筋 F	G	箱入数	袋入数	使用原料	荷姿 略称
11088	Sチューリップ® 6×4-40	38	28 (27)	10	22	6	4	22.5	4,500	500	高密度 PE	中
11757	Sチューリップ® 6×4-45	43	28	15	22	6	4	22.5	4,500	500	高密度 PE	中
11117	Sチューリップ® 6×4-50	48	33	15	22	6	4	22.5	4,500	500	高密度 PE	中
11120	Sチューリップ® 6×4-55	53	38	15	22	6	4	22.5	4,500	500	高密度 PE	中
11129	Sチューリップ® 6×4-60	58	38	20	22	6	4	22.5	4,000	500	高密度 PE	中
11134	Sチューリップ® 6×4-65	63	43	20	22	6	4	22.5	4,000	500	高密度 PE	中
11141	Sチューリップ® 6×4-70	68	48	20	22	6	4	22.5	3,000	500	高密度 PE	中
11142	Sチューリップ® 6×4-75	73	53	20	22	6	4	22.5	3,000	500	高密度 PE	中
11143	Sチューリップ® 6×4-80	78	58	20	22	6	4	22.5	3,000	500	高密度 PE	中
11092	Sチューリップ® 6×4-85	83	63	20	22	6	4	22.5	2,800	400	高密度 PE	中
11099	Sチューリップ® 6×4-90	88	63	25	22	6	4	22.5	2,800	400	高密度 PE	中
11338	Sチューリップ® 6×4-95	93	68	25	22	6	4	22.5	2,800	400	高密度 PE	中
11106	Sチューリップ® 6×4-100	98	73	25	22	6	4	22.5	2,800	400	高密度 PE	中
11108	Sチューリップ® 6×4-105	103	78	25	22	6	4	22.5	2,400	400	高密度 PE	中
11800	Sチューリップ® 6×4-110	108	83	25	22	6	4	22.5	2,400	300	高密度 PE	中
11362	Sチューリップ® 6×4-120	118	93	25	22	6	4	22.5	1,600	200	高密度 PE	中

上記寸法表は標準寸法を示します。C・D寸法が下記寸法が可能です。

C寸法	10	15	20	25
D寸法	22	30		

# Sチューリップ型



## < D 10 × 6 ・ D 6 >

商品番号	商品名	A	B	C	D	横鉄筋 E	縦鉄筋 F	G	箱入数	袋入数	使用原料	荷姿 略称
14099	Sチューリップ® 10 × 6 - 60	58	38	20	25	D10	6・D6	30	3,000	300	高密度 PE	手掛 160

## < D 13 × 6 ・ D 6 >

商品番号	商品名	A	B	C	D	横鉄筋 E	縦鉄筋 F	G	箱入数	袋入数	使用原料	荷姿 略称
13291	Sチューリップ® 13 × 6 - 93	93	73	20	28	D13	6・D6	30	2,100	210	高密度 PE	手掛 160
13305	Sチューリップ® 13 × 6 - 94	93	68	25	28	D13	6・D6	30	2,100	210	高密度 PE	手掛 160
13306	Sチューリップ® 13 × 6 - 95	93	63	30	28	D13	6・D6	30	2,100	210	高密度 PE	手掛 160

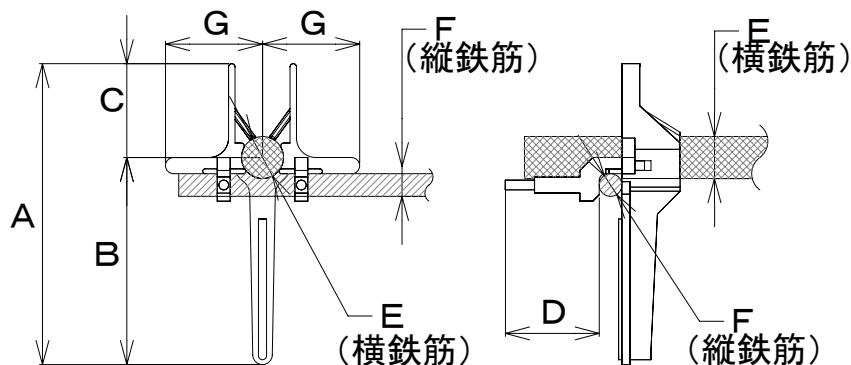
## < D 13 × D 13 >

商品番号	商品名	A	B	C	D	横鉄筋 E	縦鉄筋 F	G	箱入数	袋入数	使用原料	荷姿 略称
13529	Sチューリップ® 13 × 13 - 70	68	43	25	28	D13	D13	30	1,700	170	高密度 PE	手掛 160

上記寸法表は標準寸法を示し、B・C寸法は下記の組み合わせが可能です。

B寸法	43	48	53	58	63	68	73
C寸法	20	25	30				

# Sチューリップ型



< D 13×6・D 6縦打用 > ※ 14125 は B 寸先端が平らになります。

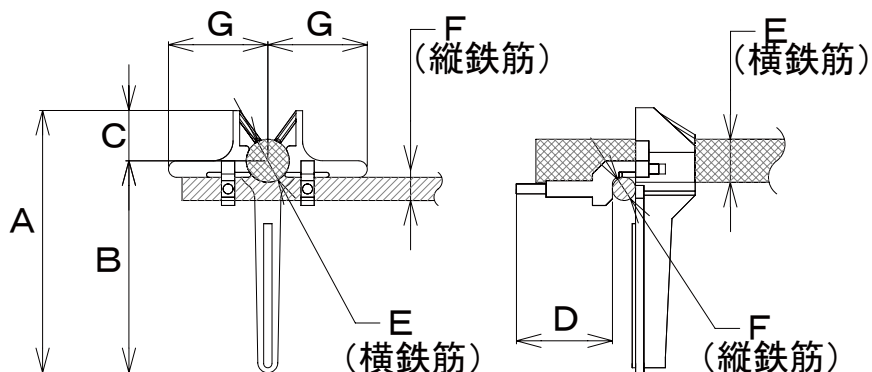
商品番号	商品名	A	B	C	D	横鉄筋 E	縦鉄筋 F	G	箱入数	袋入数	使用原料	荷姿 略称
14125	Sチューリップ <sup>®</sup> 13×6-90	88	58	30	30	D13	6・D6	30	1,700	170	高密度 PE	手掛 160
14746	Sチューリップ <sup>®</sup> 13×6-100	98	68	30	30	D13	6・D6	30	1,700	170	高密度 PE	手掛 160
16008	Sチューリップ <sup>®</sup> 13×6-105	103	73	30	30	D13	6・D6	30	1,700	170	高密度 PE	手掛 160
13385	Sチューリップ <sup>®</sup> 13×6-110	108	78	30	30	D13	6・D6	30	1,600	160	高密度 PE	手掛 160
15131	Sチューリップ <sup>®</sup> 13×6-115	113	83	30	30	D13	6・D6	30	1,500	150	高密度 PE	手掛 160
14577	Sチューリップ <sup>®</sup> 13×6-120	118	88	30	30	D13	6・D6	30	1,500	150	高密度 PE	手掛 160
13377	Sチューリップ <sup>®</sup> 13×6-125	123	93	30	30	D13	6・D6	30	1,300	130	高密度 PE	手掛 160
15678	Sチューリップ <sup>®</sup> 13×6-130	128	98	30	30	D13	6・D6	30	1,200	120	高密度 PE	手掛 160
14189	Sチューリップ <sup>®</sup> 13×6-135	133	103	30	30	D13	6・D6	30	1,200	120	高密度 PE	手掛 160

上記寸法表は標準寸法を示し、B・C・G寸法は下記の組み合わせが可能です。

B 寸法	63	68	73	78	83	88	93	98	103	108	113	118
C 寸法	20	25	30									
G 寸法	30	35	40									



# Sチューリップ型



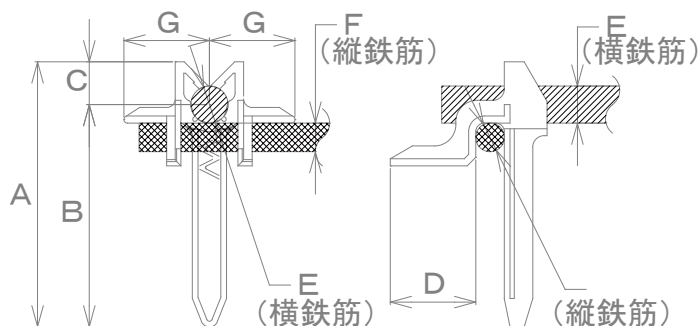
## < D 13×6・D 6平打用 >

商品番号	商品名	A	B	C	D	横鉄筋 E	縦鉄筋 F	G	箱入数	袋入数	使用原料	荷姿 略称
14186	Sチューリップ <sup>®</sup> 13×6-90	75	60	15	30	D13	6・D6	30	2,100	210	高密度 PE	手掛 160
14923	Sチューリップ <sup>®</sup> 13×6-100	85	70	15	30	D13	6・D6	30	1,900	190	高密度 PE	手掛 160
16009	Sチューリップ <sup>®</sup> 13×6-100	95	80	15	30	D13	6・D6	30	1,800	180	高密度 PE	手掛 160
14245	Sチューリップ <sup>®</sup> 13×6-120	105	90	15	30	D13	6・D6	30	1,600	160	高密度 PE	手掛 160
15817	Sチューリップ <sup>®</sup> 13×6-130	115	100	15	30	D13	6・D6	30	1,400	140	高密度 PE	手掛 160
14313	Sチューリップ <sup>®</sup> 13×6-140	125	110	15	30	D13	6・D6	30	1,300	130	高密度 PE	手掛 160
14058	Sチューリップ <sup>®</sup> 13×6-150	135	120	15	30	D13	6・D6	30	1,300	130	高密度 PE	手掛 160
14563	Sチューリップ <sup>®</sup> 13×6-160	145	130	15	30	D13	6・D6	30	1,200	120	高密度 PE	手掛 160

上記寸法表は標準寸法を示し、全サイズ共通でD・G寸法は下記の組み合わせが可能です。

D寸法	25	30	35	40
G寸法	30	35	40	

# チューリップ SH



**< SH 型 >** ※SHは平打用としてB寸法を補強したものです。

商品番号	商品名	A	B	C	D	横鉄筋 E	縦鉄筋 F	G	箱入数	袋入数	使用原料	荷姿 略称
16619	SH10 × 6 - 90	83	68	15	30	D10	6・D6	30	2,300	230	PP	手掛 160
15831	SH10 × 6 - 95	88	73	15	30	D10	6・D6	30	2,300	230	PP	手掛 160
16620	SH10 × 6 - 100	93	78	15	30	D10	6・D6	30	2,200	220	PP	手掛 160
16621	SH10 × 6 - 110	103	88	15	30	D10	6・D6	30	2,000	200	PP	手掛 160
16622	SH10 × 6 - 115	108	93	15	30	D10	6・D6	30	1,900	190	PP	手掛 160
16623	SH10 × 6 - 120	113	98	15	30	D10	6・D6	30	1,800	180	PP	手掛 160
16624	SH10 × 6 - 125	118	103	15	30	D10	6・D6	30	1,800	180	PP	手掛 160
16625	SH10 × 6 - 130	123	108	15	30	D10	6・D6	30	1,700	170	PP	手掛 160
16626	SH10 × 6 - 135	128	113	15	30	D10	6・D6	30	1,600	160	PP	手掛 160
16091	SH10 × 6 - 140	133	118	15	30	D10	6・D6	30	1,500	150	PP	手掛 160
16627	SH10 × 6 - 150	143	128	15	30	D10	6・D6	30	1,400	140	PP	手掛 160

**< SH 型 2種蓋用 >** ※SHは平打用としてB寸法を補強したものです。

商品番号	商品名	A	B	C	D	横鉄筋 E	縦鉄筋 F	G	箱入数	袋入数	使用原料	荷姿 略称
15601	2種蓋 240 - 360 SH10 × 6 - 85	83	63	20	30	D10	6・D6	35	2,300	230	PP	手掛 160

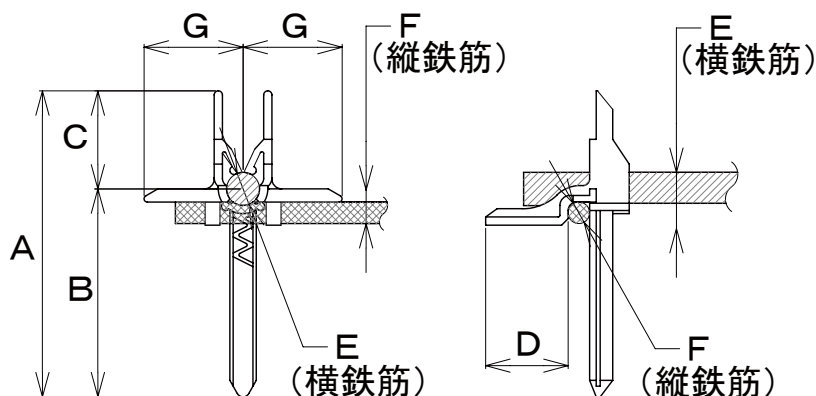
**< SH 型 3種蓋用 >** ※SHは平打用としてB寸法を補強したものです。

商品番号	商品名	A	B	C	D	横鉄筋 E	縦鉄筋 F	G	箱入数	袋入数	使用原料	荷姿 略称
16837	JIS 3種蓋用 300 SH10 × 6 - 95	83	68	15	30	D10	6・D6	30	2,300	230	PP	手掛 160
15583	JIS 3種蓋用 400 SH10 × 6 - 110	103	88	15	30	D10	6・D6	30	2,000	200	PP	手掛 160
15584	JIS 3種蓋用 500 SH10 × 6 - 125	118	103	15	30	D10	6・D6	30	1,800	180	PP	手掛 160

上記寸法表は標準寸法を示し、全サイズ共通でB・C・D・G寸法は下記の組み合わせが可能です。

B寸法	63	68	73	78	83	88	93	98	103	108	113	118	123	128
C寸法	15	20	25	30										
D寸法	20	25	30	35										
G寸法	25	28	30	35	40	45	50							

# チューリップ SK



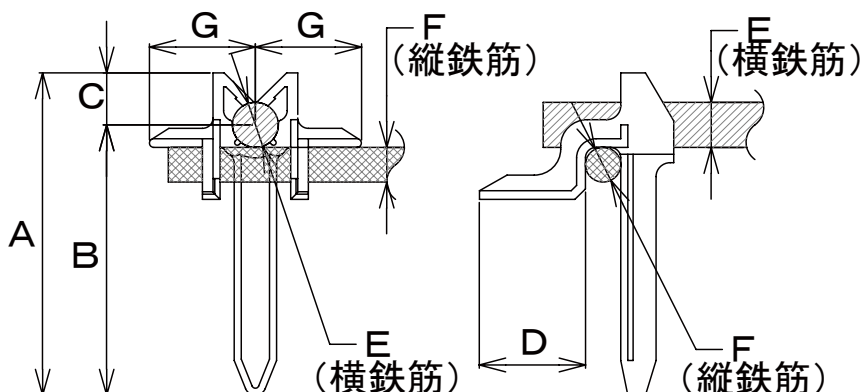
## < D 6 × 4 >

商品番号	商品名	A	B	C	D	横鉄筋 E	縦鉄筋 F	G	箱入数	袋入数	使用原料	荷姿 略称
15823	チューリップ° SKD6 × 4 - 80	78	58	20	25	D6	4	30	3,500	350	PP	手掛 160
15910	チューリップ° SKD6 × 4 - 85	83	63	20	25	D6	4	30	3,200	320	PP	手掛 160
15895	チューリップ° SKD6 × 4 - 90	88	68	20	25	D6	4	30	2,800	280	PP	手掛 160
15879	チューリップ° SKD6 × 4 - 95	93	68	25	25	D6	4	30	2,800	280	PP	手掛 160
15761	チューリップ° SKD6 × 4 - 100	98	73	25	25	D6	4	30	2,600	260	PP	手掛 160
16036	チューリップ° SKD6 × 4 - 105	103	73	30	25	D6	4	30	2,400	240	PP	手掛 160

上記寸法表は標準寸法を示し、全サイズ共通で B・C・D・G寸法は下記の組み合わせが可能です。

B寸法	28	33	38	43	48	53	58	63	68	73	78	83	88	93	98
C寸法	15	20	25	30											
D寸法	20	25	30	35											
G寸法	22	25	30	35	40										

# チューリップ SK



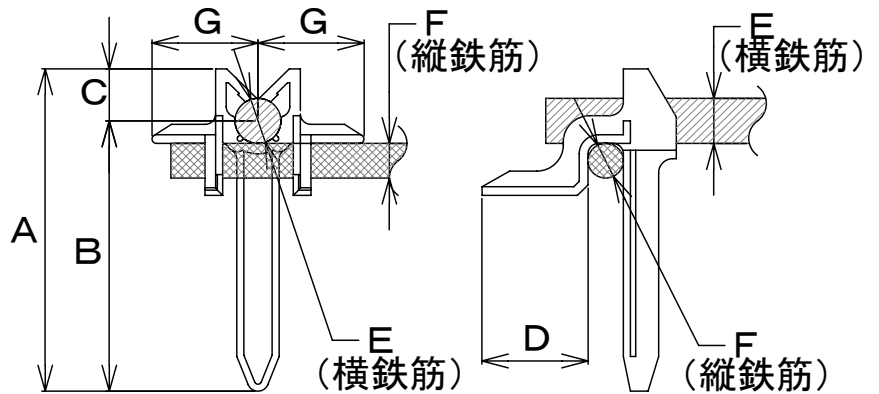
## < 6 × 6 ・ D6 × D6 >

商品番号	商品名	A	B	C	D	横鉄筋 E	縦鉄筋 F	G	箱入数	袋入数	使用原料	荷姿 略称
17652	チューリップ° SK6 × 6 ・ D6 × D6 - 45	43	28	15	25	6 ・ D6	6 ・ D6	25	5,000	500	PP	手掛 160
17653	チューリップ° SK6 × 6 ・ D6 × D6 - 50	48	33	15	25	6 ・ D6	6 ・ D6	25	4,500	450	PP	手掛 160
17654	チューリップ° SK6 × 6 ・ D6 × D6 - 55	53	38	15	25	6 ・ D6	6 ・ D6	25	4,500	450	PP	手掛 160
17655	チューリップ° SK6 × 6 ・ D6 × D6 - 60	58	38	20	25	6 ・ D6	6 ・ D6	25	4,500	450	PP	手掛 160
17656	チューリップ° SK6 × 6 ・ D6 × D6 - 65	63	43	20	25	6 ・ D6	6 ・ D6	25	4,500	450	PP	手掛 160
17657	チューリップ° SK6 × 6 ・ D6 × D6 - 70	68	48	20	25	6 ・ D6	6 ・ D6	25	3,800	380	PP	手掛 160
17658	チューリップ° SK6 × 6 ・ D6 × D6 - 75	73	53	20	25	6 ・ D6	6 ・ D6	25	3,800	380	PP	手掛 160
17659	チューリップ° SK6 × 6 ・ D6 × D6 - 80	78	58	20	25	6 ・ D6	6 ・ D6	25	3,500	350	PP	手掛 160
17660	チューリップ° SK6 × 6 ・ D6 × D6 - 85	83	63	20	25	6 ・ D6	6 ・ D6	25	3,000	300	PP	手掛 160
17661	チューリップ° SK6 × 6 ・ D6 × D6 - 90	88	63	25	25	6 ・ D6	6 ・ D6	25	3,000	300	PP	手掛 160
17662	チューリップ° SK6 × 6 ・ D6 × D6 - 95	93	68	25	25	6 ・ D6	6 ・ D6	25	3,000	300	PP	手掛 160
17663	チューリップ° SK6 × 6 ・ D6 × D6 - 100	98	73	25	25	6 ・ D6	6 ・ D6	25	2,500	250	PP	手掛 160
17664	チューリップ° SK6 × 6 ・ D6 × D6 - 105	103	78	25	25	6 ・ D6	6 ・ D6	25	2,500	250	PP	手掛 160
17665	チューリップ° SK6 × 6 ・ D6 × D6 - 110	108	83	25	25	6 ・ D6	6 ・ D6	25	2,500	250	PP	手掛 160
17666	チューリップ° SK6 × 6 ・ D6 × D6 - 120	118	93	25	25	6 ・ D6	6 ・ D6	25	2,300	230	PP	手掛 160

上記寸法表は標準寸法を示し、B・C・D・G寸法は下記の組み合わせが可能です。

B寸法	28	33	38	43	48	53	58	63	68	73	78	83	88	93	98	103	108	113	118	123
C寸法	15	20	25	30	35															
D寸法	15	20	25	30	35															
G寸法	25	30	35	40	45	50														

# チューリップ SK



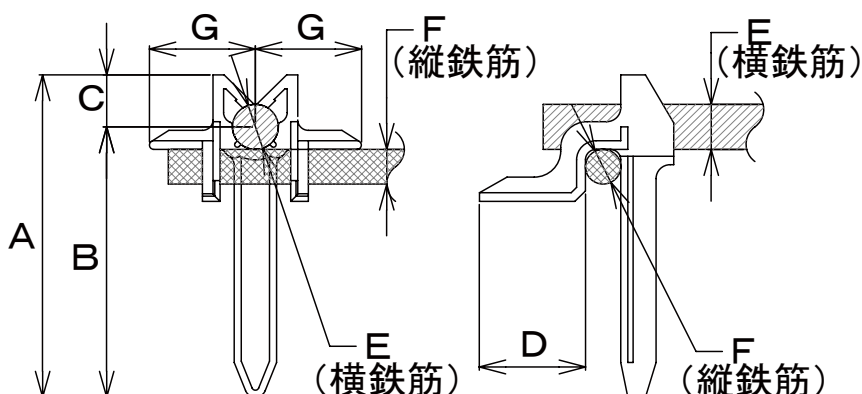
## < D 10 × 6 ・ D6 >

商品番号	商品名	A	B	C	D	横鉄筋 E	縦鉄筋 F	G	箱入数	袋入数	使用原料	荷姿 略称
14788	チューリップ° SK10 × 6 - 70	68	48	20	25	D10	6・D6	30	3,300	330	PP	手掛 160
14594	チューリップ° SK10 × 6 - 80	78	58	20	25	D10	6・D6	30	2,800	280	PP	手掛 160
14561	チューリップ° SK10 × 6 - 85	83	63	20	25	D10	6・D6	30	2,700	270	PP	手掛 160
14576	チューリップ° SK10 × 6 - 90	88	68	20	25	D10	6・D6	30	2,500	250	PP	手掛 160
14513	チューリップ° SK10 × 6 - 95	93	73	20	25	D10	6・D6	30	2,500	250	PP	手掛 160
14465	チューリップ° SK10 × 6 - 100	98	78	20	25	D10	6・D6	30	2,400	240	PP	手掛 160
15539	チューリップ° SK10 × 6 - 105	103	83	20	25	D10	6・D6	30	2,300	230	PP	手掛 160
14883	チューリップ° SK10 × 6 - 110	108	88	20	25	D10	6・D6	30	2,100	210	PP	手掛 160
15540	チューリップ° SK10 × 6 - 115	113	93	20	25	D10	6・D6	30	2,000	200	PP	手掛 160
14777	チューリップ° SK10 × 6 - 120	118	98	20	25	D10	6・D6	30	2,000	200	PP	手掛 160
15541	チューリップ° SK10 × 6 - 125	123	103	20	25	D10	6・D6	30	1,900	190	PP	手掛 160
14994	チューリップ° SK10 × 6 - 130	128	108	20	25	D10	6・D6	30	1,900	190	PP	手掛 160
14988	チューリップ° SK10 × 6 - 135	133	113	20	25	D10	6・D6	30	1,900	190	PP	手掛 160
14562	チューリップ° SK10 × 6 - 140	138	118	20	25	D10	6・D6	30	1,700	170	PP	手掛 160

上記寸法表は標準寸法を示し、B・C・D・G寸法は下記の組み合わせが可能です。

B寸法	43	48	53	58	63	68	73	78	83	88	93	98	103	108	113	118	123	128
C寸法	15	20	25	30														
D寸法	20	25	28	30	35													
G寸法	25	28	30	35	40	45	50											

# チューリップ SK



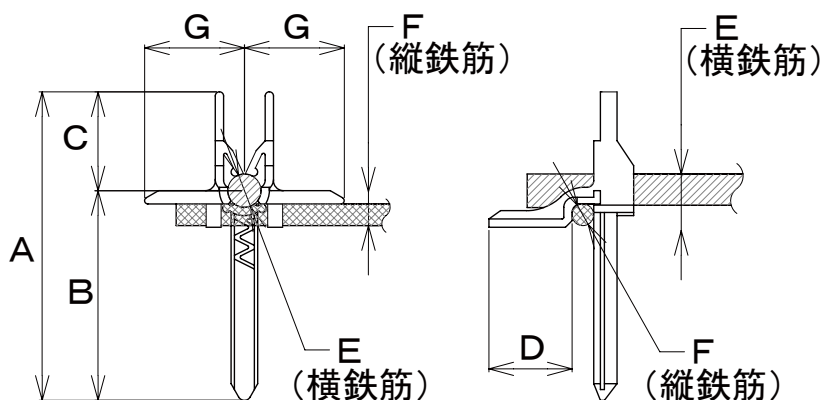
## < D 10 × D 10 >

商品番号	商品名	A	B	C	D	横鉄筋 E	縦鉄筋 F	G	箱入数	袋入数	使用原料	荷姿 略称
17464	チューリップ° SK10 × 10 - 60	58	43	15	25	D10	D10	30	2,700	270	PP	手掛 160
17504	チューリップ° SK10 × 10 - 65	63	43	20	25	D10	D10	30	2,700	270	PP	手掛 160
17546	チューリップ° SK10 × 10 - 70	68	48	20	25	D10	D10	30	2,500	250	PP	手掛 160
17490	チューリップ° SK10 × 10 - 75	73	53	20	25	D10	D10	30	2,400	240	PP	手掛 160
17547	チューリップ° SK10 × 10 - 80	78	58	20	25	D10	D10	30	2,300	230	PP	手掛 160
17467	チューリップ° SK10 × 10 - 85	83	63	20	25	D10	D10	30	2,000	200	PP	手掛 160
17468	チューリップ° SK10 × 10 - 90	88	68	20	25	D10	D10	30	1,900	190	PP	手掛 160
17469	チューリップ° SK10 × 10 - 95	93	73	20	25	D10	D10	30	1,800	180	PP	手掛 160
17477	チューリップ° SK10 × 10 - 100	98	73	25	25	D10	D10	30	1,600	160	PP	手掛 160
17471	チューリップ° SK10 × 10 - 105	103	78	25	25	D10	D10	30	1,600	160	PP	手掛 160
17473	チューリップ° SK10 × 10 - 110	108	83	25	25	D10	D10	30	1,500	150	PP	手掛 160
17539	チューリップ° SK10 × 10 - 115	113	88	25	25	D10	D10	30	1,400	140	PP	手掛 160
17476	チューリップ° SK10 × 10 - 120	118	93	25	25	D10	D10	30	1,300	130	PP	手掛 160
17501	チューリップ° SK10 × 10 - 125	123	93	30	25	D10	D10	30	1,300	130	PP	手掛 160
17540	チューリップ° SK10 × 10 - 130	128	98	30	25	D10	D10	30	1,200	120	PP	手掛 160
17541	チューリップ° SK10 × 10 - 135	133	103	30	25	D10	D10	30	1,200	120	PP	手掛 160
17542	チューリップ° SK10 × 10 - 140	138	108	30	25	D10	D10	30	1,200	120	PP	手掛 160
17543	チューリップ° SK10 × 10 - 145	143	113	30	25	D10	D10	30	1,200	120	PP	手掛 160
17544	チューリップ° SK10 × 10 - 150	148	118	30	25	D10	D10	30	1,200	120	PP	手掛 160

上記寸法表は標準寸法を示し、B・C・D・G寸法は下記の組み合わせが可能です。

B寸法	43	48	53	58	63	68	73	78	83	88	93	98	103	108	113	118	123	128
C寸法	15	20	25	30	35													
D寸法	20	25	30	35	40													
G寸法	25	30	35	40	45	50												

# チューリップ SK



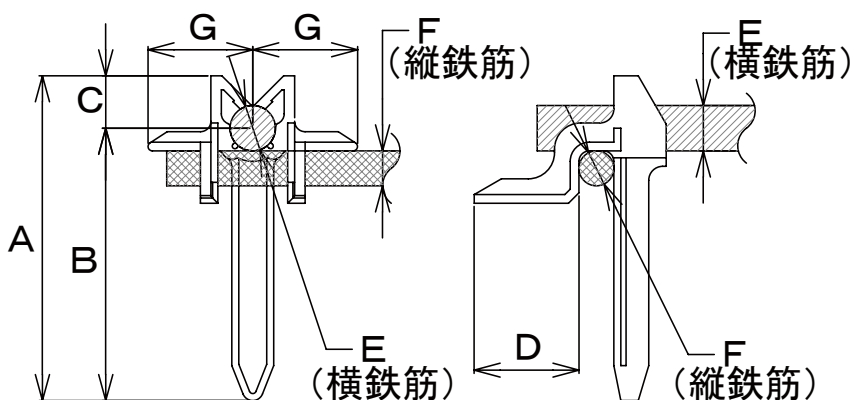
## < D 13 × 10 縦打用 >

商品番号	商品名	A	B	C	D	横鉄筋 E	縦鉄筋 F	G	箱入数	袋入数	使用原料	荷姿 略称
15165	チューリップ® SK13 × 10 - 95	93	63	30	30	D13	D10	30	1,400	140	PP	手掛 160
14809	チューリップ® SK13 × 10 - 100	98	68	30	30	D13	D10	30	1,400	140	PP	手掛 160
15166	チューリップ® SK13 × 10 - 105	103	73	30	30	D13	D10	30	1,300	130	PP	手掛 160
15167	チューリップ® SK13 × 10 - 110	108	78	30	30	D13	D10	30	1,300	130	PP	手掛 160
15168	チューリップ® SK13 × 10 - 115	113	83	30	30	D13	D10	30	1,100	110	PP	手掛 160
15169	チューリップ® SK13 × 10 - 120	118	88	30	30	D13	D10	30	1,100	110	PP	手掛 160
15170	チューリップ® SK13 × 10 - 125	123	93	30	30	D13	D10	30	1,100	110	PP	手掛 160
15171	チューリップ® SK13 × 10 - 130	128	98	30	30	D13	D10	30	1,000	100	PP	手掛 160
15172	チューリップ® SK13 × 10 - 135	133	103	30	30	D13	D10	30	800	80	PP	手掛 160
15494	チューリップ® SK13 × 10 - 140	138	108	30	30	D13	D10	30	800	80	PP	手掛 160
15292	チューリップ® SK13 × 10 - 150	148	118	30	30	D13	D10	30	1,000	バラ	PP	手掛 160

上記寸法表は標準寸法を示し、B・C・D・G寸法は下記の組み合わせが可能です。

B寸法	48	53	58	63	68	73	78	83	88	93	98	103	108	113	118	123	128
C寸法	15	20	25	30	35												
D寸法	20	25	28	30	35	40											
G寸法	30	35	40	45	50	55											

# チューリップ SK



## < D 13 × 10 平打用 >

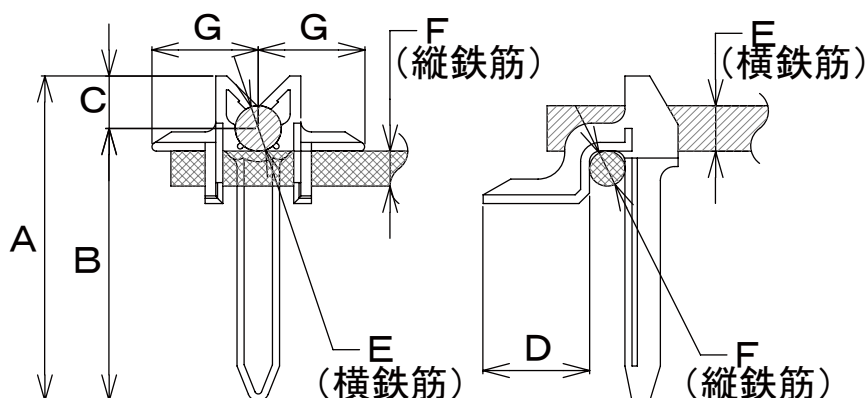
商品番号	商品名	A	B	C	D	横鉄筋 E	縦鉄筋 F	G	箱入数	袋入数	使用原料	荷姿 略称
15175	チューリップ SK13 × 10 - 90	73	58	15	30	D13	D10	30	1,800	180	PP	手掛 160
14791	チューリップ SK13 × 10 - 100	83	68	15	30	D13	D10	30	1,500	150	PP	手掛 160
15177	チューリップ SK13 × 10 - 105	88	73	15	30	D13	D10	30	1,500	150	PP	手掛 160
15070	チューリップ SK13 × 10 - 110	93	78	15	30	D13	D10	30	1,500	150	PP	手掛 160
15178	チューリップ SK13 × 10 - 115	98	83	15	30	D13	D10	30	1,400	140	PP	手掛 160
14819	チューリップ SK13 × 10 - 120	103	88	15	30	D13	D10	30	1,300	130	PP	手掛 160
15179	チューリップ SK13 × 10 - 125	108	93	15	30	D13	D10	30	1,300	130	PP	手掛 160
14789	チューリップ SK13 × 10 - 130	113	98	15	30	D13	D10	30	1,200	120	PP	手掛 160

上記寸法表は標準寸法を示し、B・D・G寸法は下記の組み合わせが可能です。

B寸法	48	53	58	63	68	73	78	83	88	93	98	103	108	113	118	123	128
D寸法	20	25	28	30	35	40											
G寸法	30	35	40	45	50	55											



# チューリップ SK



## < D 13 × 13 縦打用 >

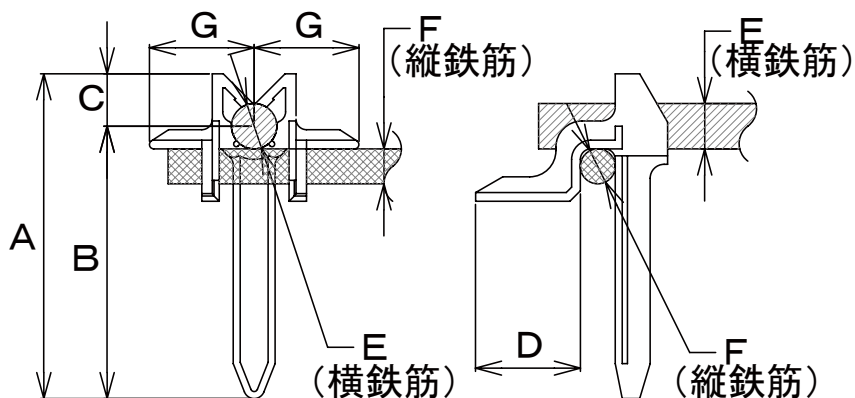
商品番号	商品名	A	B	C	D	横鉄筋 E	縦鉄筋 F	G	箱入数	袋入数	使用原料	荷姿 略称
13529	Sチューリップ <sup>®</sup> 13 × 13 - 70	68	43	25	28	D13	D13	30	1,700	170	高密度 PE	手掛 160
15344	チューリップ <sup>®</sup> SK13 × 13 - 80	78	53	25	28	D13	D13	30	1,500	150	PP	手掛 160
15330	チューリップ <sup>®</sup> SK13 × 13 - 85	83	58	25	28	D13	D13	30	1,500	150	PP	手掛 160
15399	チューリップ <sup>®</sup> SK13 × 13 - 90	88	63	25	28	D13	D13	30	1,500	150	PP	手掛 160
15105	チューリップ <sup>®</sup> SK13 × 13 - 95	93	63	30	28	D13	D13	30	1,500	150	PP	手掛 160
14670	チューリップ <sup>®</sup> SK13 × 13 - 100	98	68	30	28	D13	D13	30	1,300	130	PP	手掛 160
15136	チューリップ <sup>®</sup> SK13 × 13 - 105	103	73	30	28	D13	D13	30	1,200	120	PP	手掛 160
14713	チューリップ <sup>®</sup> SK13 × 13 - 110	108	78	30	28	D13	D13	30	1,200	120	PP	手掛 160
15400	チューリップ <sup>®</sup> SK13 × 13 - 115	113	83	30	28	D13	D13	30	1,200	120	PP	手掛 160
14734	チューリップ <sup>®</sup> SK13 × 13 - 120	118	88	30	28	D13	D13	30	1,200	120	PP	手掛 160
15245	チューリップ <sup>®</sup> SK13 × 13 - 125	123	93	30	28	D13	D13	30	1,100	110	PP	手掛 160
14673	チューリップ <sup>®</sup> SK13 × 13 - 130	128	98	30	28	D13	D13	30	1,100	110	PP	手掛 160
15401	チューリップ <sup>®</sup> SK13 × 13 - 135	133	103	30	28	D13	D13	30	1,000	100	PP	手掛 160
15514	チューリップ <sup>®</sup> SK13 × 13 - 140	138	108	30	28	D13	D13	30	1,000	100	PP	手掛 160
15352	チューリップ <sup>®</sup> SK13 × 13 - 145	143	113	30	28	D13	D13	30	1,000	100	PP	手掛 160
14675	チューリップ <sup>®</sup> SK13 × 13 - 150	148	118	30	28	D13	D13	30	1,000	バラ	PP	手掛 160

上記寸法表は標準寸法を示し、B・C・D・G寸法は下記の組み合わせが可能です。

B 寸法	48	53	58	63	68	73	78	83	88	93	98	103	108	113	118	123	128
C 寸法	15	20	25	30													
D 寸法	20	25	28	30	35	38	58										
G 寸法	30	35	36	40	45	47	56										

※Sチューリップ 13 × 13 - 70 は本サイズのみ

# チューリップ SK



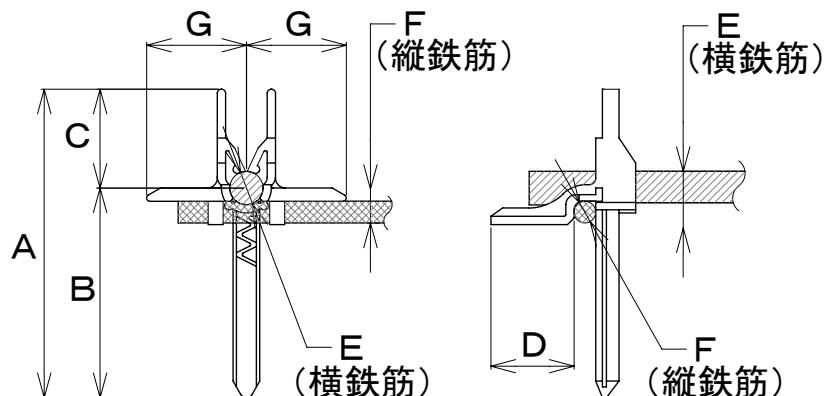
## < D 13 × 13 平打用 >

商品番号	商品名	A	B	C	D	横鉄筋 E	縦鉄筋 F	G	箱入数	袋入数	使用原料	荷姿 略称
14671	チューリップ SK13 × 13 - 100	83	68	15	28	D13	D13	30	1,500	150	PP	手掛 160
15408	チューリップ SK13 × 13 - 105	88	73	15	28	D13	D13	30	1,400	140	PP	手掛 160
15021	チューリップ SK13 × 13 - 110	93	78	15	28	D13	D13	30	1,400	140	PP	手掛 160
15410	チューリップ SK13 × 13 - 125	108	93	15	28	D13	D13	30	1,200	120	PP	手掛 160
14674	チューリップ SK13 × 13 - 130	113	98	15	28	D13	D13	30	1,200	120	PP	手掛 160
15412	チューリップ SK13 × 13 - 140	123	108	15	28	D13	D13	30	1,200	バラ	PP	手掛 160
15415	チューリップ SK13 × 13 - 155	138	123	15	28	D13	D13	30	1,100	バラ	PP	手掛 160
15416	チューリップ SK13 × 13 - 160	143	128	15	28	D13	D13	30	1,000	バラ	PP	手掛 160

上記寸法表は標準寸法を示し、B・D・G寸法は下記の組み合わせが可能です。

B寸法	48	53	58	63	68	73	78	83	88	93	98	103	108	113	118	123	128
D寸法	20	25	28	30	35	38	58										
G寸法	30	35	36	40	45	47	56										

# 国土交通省型側溝用 C 1 ・ C 2 ・ C 3 ・ C 7



商品番号	商品名	A	B	C	D	横鉄筋 E	縦鉄筋 F	G	箱入数	袋入数	使用原料	荷姿 略称
14735	C1 B300 - B700	98	78	20	25	D13	D13	30	1,300	130	PP	手掛 160
15375	C2 B300	108	88	20	30	D13	D13	30	1,200	120	PP	手掛 160
15863	C2 B350 - B400	118	98	20	30	D13	D13	30	1,100	110	PP	手掛 160
15639	C2 B450 - B500	128	108	20	30	D13	D13	30	1,100	110	PP	手掛 160
16256	C3 B300 - B400	128	98	30	28	D13	D13	40	1,100	バラ	PP	手掛 160
16258	C3 B450 - B500	148	118	30	28	D13	D13	40	1,000	バラ	PP	手掛 160
16276	C7 B300 - B400	98	68	30	28	D13	D13	40	1,100	110	PP	手掛 160

上記寸法表は標準寸法を示し、B・C・D・G寸法は下記の組み合わせが可能です。

B寸法	48	53	58	63	68	73	78	83	88	93	98	103	108	113	118	123	128
C寸法	15	20	25	30													
D寸法	20	25	28	30	35	38	58										
G寸法	30	35	36	40	45	47	56										

# プラスチックスペーサ成形材料試験成績表

●成形材料名／ポリエチレン（高密度）

試験項目	試験方法	単 位	規格値
密 度	JIS K 7 1 1 2	k g / m <sup>3</sup>	9 4 2 以上
メルトフローレート	JIS K 7 2 1 0	g / 10 m i n	1 . 5 以上 6 . 0 未 満
引張強さ（降伏点）	JIS K 7 1 6 1	M P a	1 9 . 6 1 以上
デュロメータD 硬さ	JIS K 7 2 1 5	H <sub>D</sub> D	6 0 以上
ビカット軟化点	JIS K 7 2 0 6	℃	1 0 5 以上

備 考 試験値は材料メーカーの試験実施報告書による。

※上記試験成績表は、従来の高密度ポリエチレンタイプに該当いたします。（円形スペーサ等に使用）

●成形材料名／ポリエチレン（低密度）

試験項目	試験方法	単 位	規格値
密 度	JIS K 7 1 1 2	k g / m <sup>3</sup>	9 1 0 以上 9 3 0 未 満
メルトフローレート	JIS K 7 2 1 0	g / 10 m i n	6 . 0 以上 2 5 . 0 未 満
引張強さ（降伏点）	JIS K 7 1 6 1	M P a	7 . 8 4 以上
デュロメータD 硬さ	JIS K 7 2 1 5	H <sub>D</sub> D	3 2 以上
ビカット軟化点	JIS K 7 2 0 6	℃	7 5 以上

備 考 試験値は材料メーカーの試験実施報告書による。

※上記試験成績表は、従来の低密度ポリエチレンタイプに該当します。（キャップ等に使用）

●成形材料名／ポリプロピレン

試験項目	試験方法	単 位	規格値
メルトフローレート	JIS K 7 2 1 0	g / 10 m i n	8 . 0 0 以上
引張強さ（降伏点）	JIS K 7 1 6 1	M P a	2 2 . 5 6 以上
アイゾット衝撃値	JIS K 7 1 1 0	K J / m <sup>2</sup>	2 . 9 4 以上
ビカット軟化点	JIS K 7 2 0 6	℃	1 2 5 以上

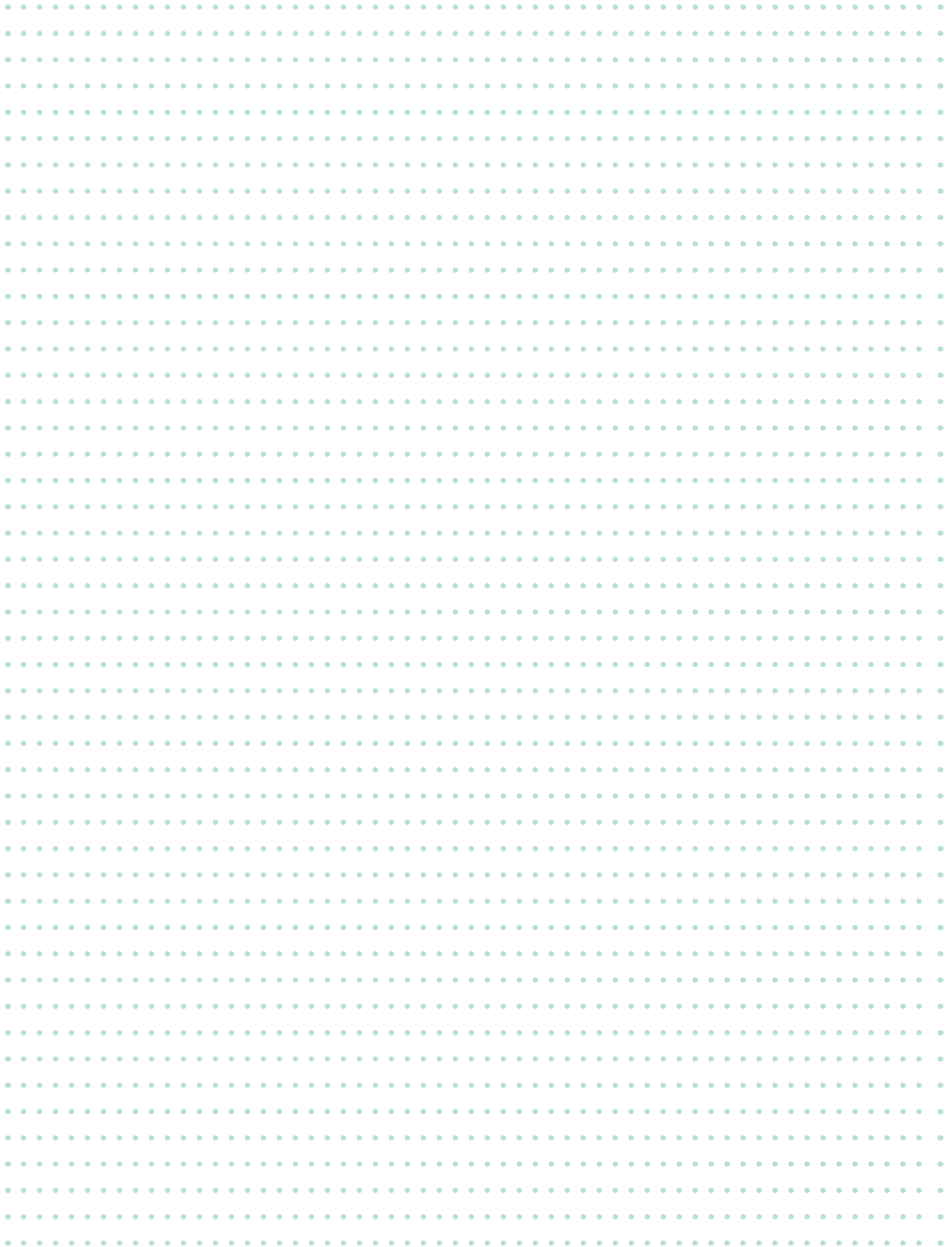
備 考 試験値は第三者機関の試験実施報告書による。

（蓋用スペーサ・SKタイプ等に使用）

# MEMO

A large area of the page is filled with a light blue dot grid pattern, intended for taking notes or providing additional information.

# MEMO



# FAX 注文書

FAX 返信  
要・不要

恐れ入りますが、このページのコピーをとって FAX でお送りください。

富国石油(株) 行き

発注日 年 月 日 ( )

貴社名

ご担当者

ご住所

TEL FAX

■下記の通り注文いたします

商品番号	商品名	数量

■直送先がある場合はお知らせください。

〒

住所

会社名

電話番号

ご担当者名



富国石油株式会社

**FAX 055-921-5886**

本社・東名工場 〒410-0011 静岡県沼津市岡宮949番地の8  
電話：055-921-4331(代) FAX：055-921-5886  
URL <http://www.fukoku-oil.com/> E-mail [fukokuoil@fukoku-oil.com](mailto:fukokuoil@fukoku-oil.com)

必要事項を明記の上、送信してください。



本社・東名工場 〒410-0011 静岡県沼津市岡宮 949-8

TEL : 055-921-4331 FAX : 055-921-5886

URL <http://www.fukoku-oil.com>

E-mail [fukokuoil@fukoku-oil.com](mailto:fukokuoil@fukoku-oil.com)