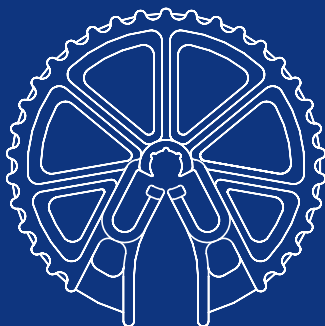


2

2023年度版



SPACER CATALOG

スパーサカタログ

U型・L型・上蓋・落蓋式側溝本体・蓋

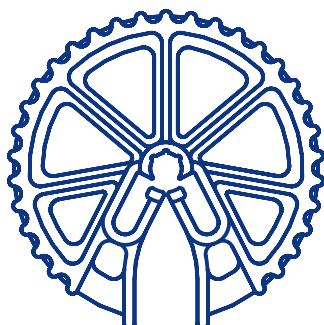


製品及び製品仕様はおことわりなく変更する場合があります。ご了承ください。
(2023年1月更新)



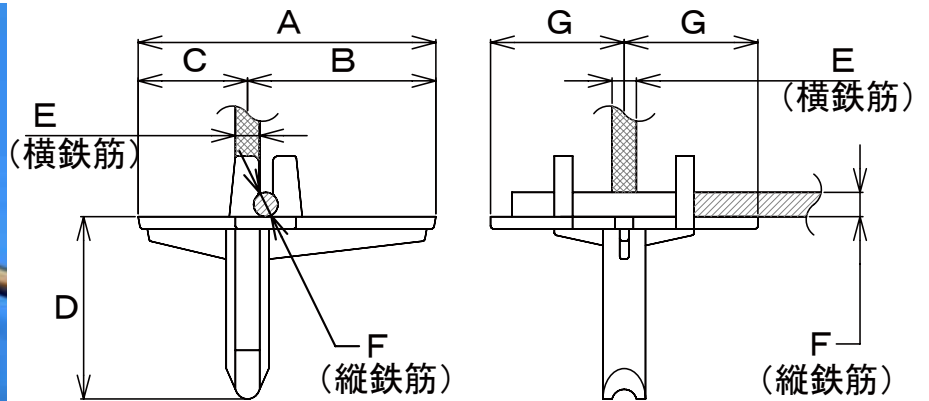
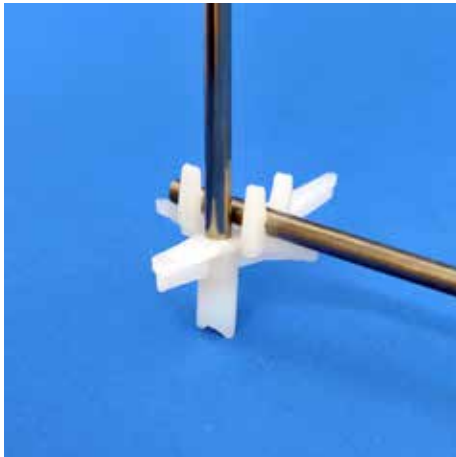
プラスチックスパーサとコンクリート離型剤の総合メーカー

富国石油株式会社



U型側溝・上ぶた式U型側溝 JIS A5372 <本体用>.....	1
上ぶた式U型側溝 JIS A5372 < 1種蓋>	2
上ぶた式U型側溝 JIS A5372 < 2種蓋>.....	3
鉄筋コンクリートL型側溝 JIS A5372	4
鉄筋コンクリートL型側溝 JIS A5372 <平メッシュ対応>.....	5
落蓋式U型側溝本体 1種 JIS A5372 — 2004	6
落蓋式U型側溝本体 3種 JIS A5372 — 2004	7
落蓋式U型側溝本体 3種底板W配筋用 JIS A5372 — 2004	8
落蓋式U型側溝 1種蓋 JIS A5372 — 2004	9
落蓋式U型側溝 3種蓋 縦打用 JIS A5372 — 2004	10
落蓋式U型側溝 3種蓋 平打用 JIS A5372 — 2004	11
プラスチックスペーサ成形材料試験成績表	12

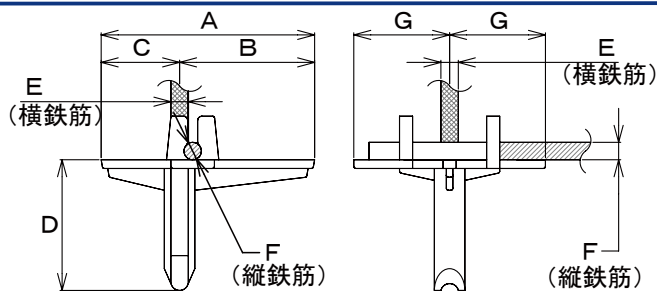
U型側溝・上ぶた式U型側溝 JIS A5372 <本体用>



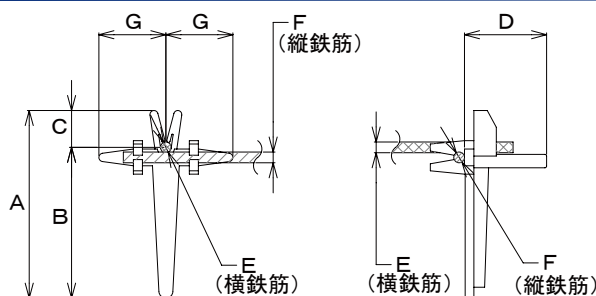
商品番号	商品名	使用 製品厚	A	B	C	D	横鉄筋 E	縦鉄筋 F	G	箱入数	袋入数	使用原料	荷姿 略称
12469	T型 150 - 20	30	28	16	12	20	2.6	2.6	15	15,000	2,500	高密度 PE	中
12470	T型 150 - 25	30	28	16	12	25	2.6	2.6	15	15,000	2,500	高密度 PE	中
12471	T型 150 - 30	30	28	16	12	30	2.6	2.6	15	15,000	2,500	高密度 PE	中
12472	T型 180 - 20	35	34	22	12	20	3.2	2.6	15	14,000	2,000	高密度 PE	中
12473	T型 180 - 25	35	34	22	12	25	3.2	2.6	15	14,000	2,000	高密度 PE	中
12474	T型 180 - 30	35	34	22	12	30	3.2	2.6	15	14,000	2,000	高密度 PE	中
10283	T型 240 - 20	45	43	28	15	20	3.2	3.2	22	12,000	1,200	高密度 PE	手掛 160
17005	T型 240 - 20 E4 引用	45	43	28	15	20	4	3.2	22	9,500	950	高密度 PE	手掛 160
12447	T型 240 - 25	45	43	28	15	25	3.2	3.2	22	10,000	1,000	高密度 PE	手掛 160
16983	T型 240 - 25 E4 引用	45	43	28	15	25	4	3.2	22	9,500	950	高密度 PE	手掛 160
10284	T型 240 - 30	45	43	28	15	30	3.2	3.2	22	10,000	1,000	高密度 PE	手掛 160
17006	T型 240 - 30 E4 引用	45	43	28	15	30	4	3.2	22	9,500	950	高密度 PE	手掛 160
12475	T型 300/360 - 20 兼用	50	49	31	18	20	4	3.2・4	22	9,500	950	高密度 PE	手掛 160
12448	T型 300/360 - 25 兼用	50	49	31	18	25	4	3.2・4	22	9,500	950	高密度 PE	手掛 160
12453	T型 300/360 - 30 兼用	50	49	31	18	30	4	3.2・4	22	9,500	950	高密度 PE	手掛 160
12719	T型 450 - 20	55	52	34	18	20	5	4	24	8,000	800	高密度 PE	手掛 160
12449	T型 450 - 25	55	52	34	18	25	5	4	24	7,000	700	高密度 PE	手掛 160
12710	T型 450 - 30	55	52	34	18	30	5	4	24	7,000	700	高密度 PE	手掛 160
10291	T型 600 - 20	70	67	46	21	20	6・D6	6・D6	22	3,600	600	高密度 PE	中
12450	T型 600 - 25	70	67	46	21	25	6・D6	6・D6	22	3,600	600	高密度 PE	中
10292	T型 600 - 30	70	67	46	21	30	6・D6	6・D6	22	3,600	600	高密度 PE	中

上ぶた式U型側溝 JIS A5372 < 1種蓋 >

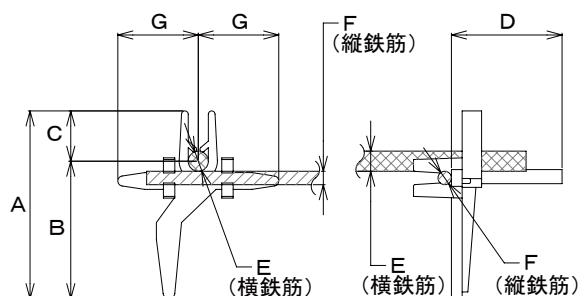
**A
型**



**B
型**



**C
型**

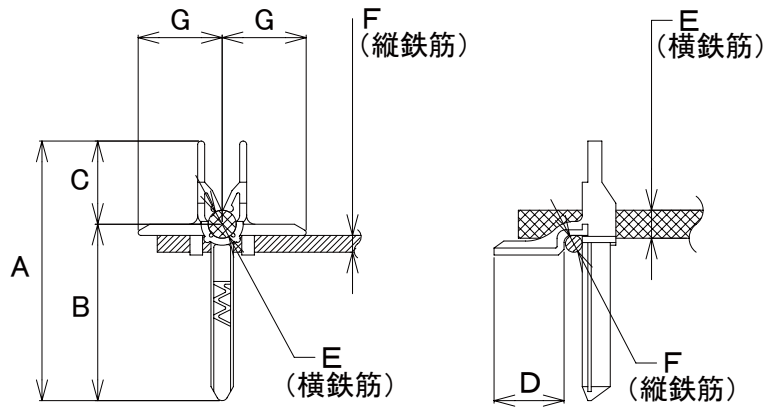


商品番号	商品名	使用 製品厚	A	B	C	D	横鉄筋 E	縦鉄筋 F	G	箱入数	袋入数	形状	使用原料	荷姿 略称
12477	1種蓋 150 - 20	30	28	16	12	20	2.6	2.6	15	15,000	2,500	A	高密度 PE	中
12478	1種蓋 150 - 25	30	28	16	12	25	2.6	2.6	15	15,000	2,500	A	高密度 PE	中
12479	1種蓋 150 - 30	30	28	16	12	30	2.6	2.6	15	15,000	2,500	A	高密度 PE	中
12480	1種蓋 180 - 20	35	34	22	12	20	2.6	2.6	15	14,000	2,000	A	高密度 PE	中
12481	1種蓋 180 - 25	35	34	22	12	25	2.6	2.6	15	14,000	2,000	A	高密度 PE	中
12482	1種蓋 180 - 30	35	34	22	12	30	2.6	2.6	18	12,000	2,000	A	高密度 PE	中
12462	1種蓋 240 - 33	40	37	26	11	33	3.2	3.2	20	7,200	1,200	B	高密度 PE	中
12463	1種蓋 300 - 33	50	48	37	11	33	4	3.2	20	6,600	1,100	B	高密度 PE	中
12483	1種蓋 360 - 33	55	53	42	11	33	5	3.2	20	6,000	1,000	B	高密度 PE	中
12465	1種蓋 450 - 33	60	56	41	15	33	6・D6	4	24	4,000	500	C	高密度 PE	中
12466	1種蓋 600 - 33	65	62	47	15	33	6・D6	4	24	3,500	500	C	高密度 PE	中

上記寸法表は標準寸法を示し、240・300のみ下記の寸法があります。

G寸法	20	25	30
-----	----	----	----

上ぶた式U型側溝 JIS A5372 < 2種蓋 >



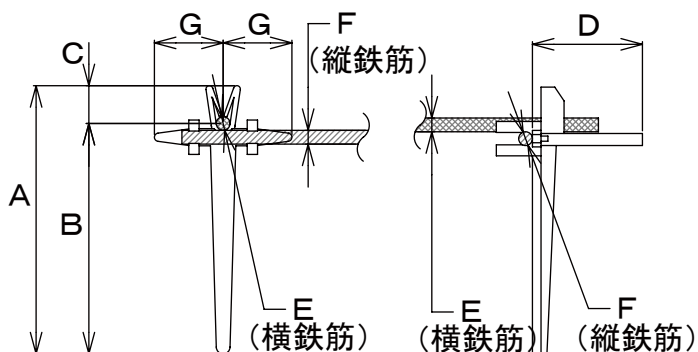
商品番号	商品名	使用 製品厚	A	B	C	D	横鉄筋 E	縦鉄筋 F	G	箱入数	袋入数	使用 原料	荷姿 略称
17706	2種蓋 150 - 180	80	78	63	15	30	6・D6	6・D6	30	3,000	300	PP	手掛 160
14526	2種蓋 240 - 360	85	83	63	20	30	D10	6・D6	35	2,400	240	PP	手掛 160
14827	2種蓋 450	100	98	73	25	30	D10	6・D6	30	2,200	220	PP	手掛 160
15299	2種蓋 600	130	128	98	30	30	D10	6・D6	30	1,700	170	PP	手掛 160

上記寸法表は標準寸法を示し、全サイズ共通でC・D・G寸法は下記の組み合わせが可能です。

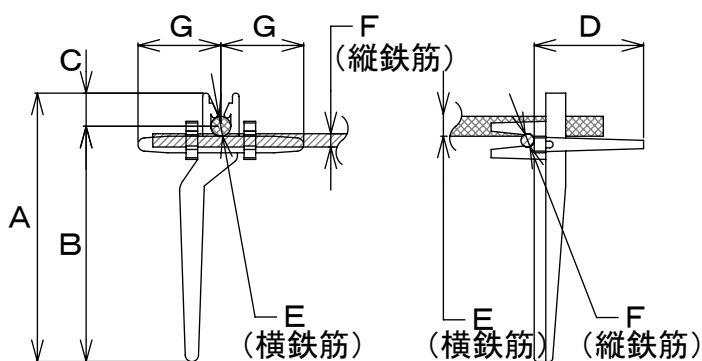
C寸法	15	20	25	30
D寸法	20	25	30	35
G寸法	25	30	35	40

鉄筋コンクリートL型側溝 JIS A5372

A
型



B
型



商品番号	種類	商品名	使用 製品厚	A	B	C	D	横鉄筋 E	縦鉄筋 F	G	箱入数	袋入数	形状	使用原料	荷姿 略称
12491	1種	L型 250	80	68	57	11	32	4	4	20	6,000	600	A	高密度 PE	手掛 160
12492		L型 300	90	76	65	11	32	4	4	20	4,800	600	A	高密度 PE	中
12467		L型 350	95	81	71	10	33	D6	4	25	3,000	500	B	高密度 PE	中

上記寸法表は標準寸法を示し、各サイズ共通でC・D・G寸法は下記の組み合わせが可能です。

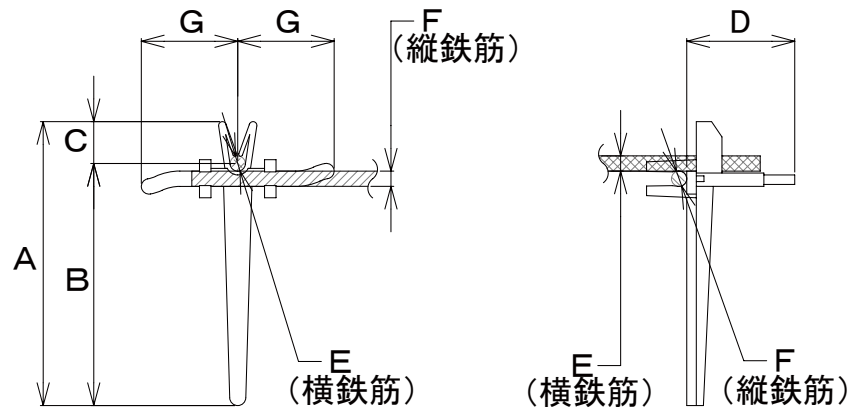
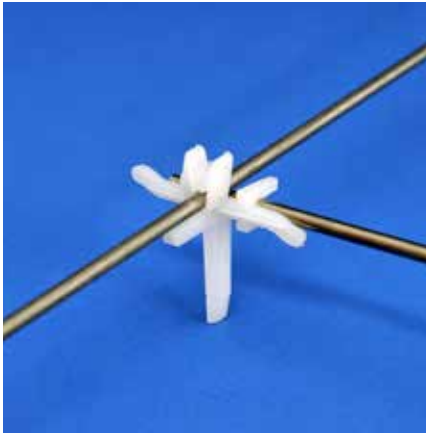
250・300

C寸法	11	14	
D寸法	28	30	32
G寸法	20	25	30

350

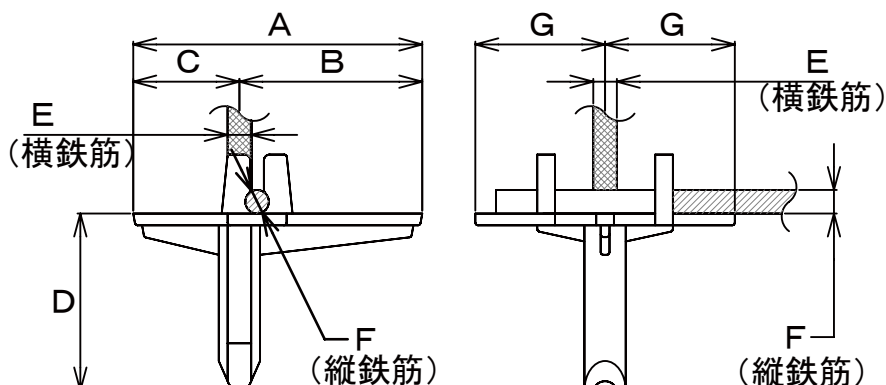
C寸法	10	15
D寸法	30	33

鉄筋コンクリートL型側溝 JIS A5372 <平メッシュ対応>



商品番号	種類	商品名	A	B	C	D	横鉄筋 E	縦鉄筋 F	G	箱入数	袋入数	使用原料	荷姿 略称
14486	1種	RC 250・300 - 1 兼用	45	34	11	20	4	4	25	6,500	650	高密度 PE	中
14487		RC 250A - 2	62	51	11	28	4	4	25	5,000	500	高密度 PE	中
14488		RC 250B - 2	69	58	11	28	4	4	25	4,000	400	高密度 PE	中
14489		RC 300 - 2	74	63	11	28	4	4	25	3,500	350	高密度 PE	中
14522		RC 350 - 1	49	34	15	20	D6	4	25	4,500	450	高密度 PE	手掛 160
14523		RC 350 - 2	82	67	15	28	D6	4	25	3,200	320	高密度 PE	手掛 160

落蓋式U型側溝本体 1種 JIS A5372 - 2004



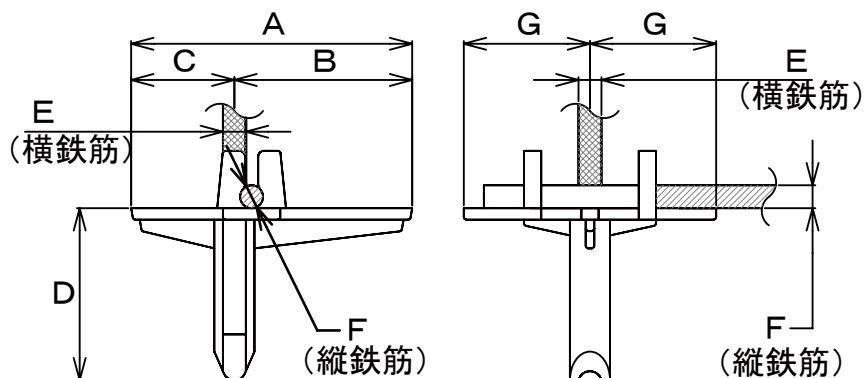
商品番号	商品名	使用 製品厚	A	B	C	D	横鉄筋 E	縦鉄筋 F	G	箱入数	袋入数	使用原料	荷姿 略称
13624	JIS 1 種用 250 ～ 300B - 20	40	38	20	18	20	4	4	20	6,000	1,000	高密度 PE	中
13625	JIS 1 種用 250 ～ 300B - 30	40	38	20	18	30	4	4	20	6,000	1,000	高密度 PE	中
11993	JIS 1 種用 300C ～ 400 - 20	40	38	20	18	20	5	4	20	6,000	1,000	高密度 PE	中
11990	JIS 1 種用 300C ～ 400 - 30	40	38	20	18	30	5	4	20	6,000	1,000	高密度 PE	中
12021	JIS 1 種用 500A - 20	45	43	25	18	20	5	4	20	6,000	1,000	高密度 PE	中
12023	JIS 1 種用 500A - 30	45	43	25	18	30	5	4	20	6,000	1,000	高密度 PE	中
11962	JIS 1 種用 500B - 20	45	43	25	18	20	6*	4	20*	4,800	800	高密度 PE	中
12029	JIS 1 種用 500B - 30	45	43	25	18	30	6*	4	20*	4,800	800	高密度 PE	中

上記寸法表は標準寸法を示し、C・D寸法は下記の組み合わせが可能です。

C寸法	15	18	20
D寸法	20	30	

※ 500Bのみ、E寸法が6の場合G寸法20、E寸法がD6の場合G寸法25

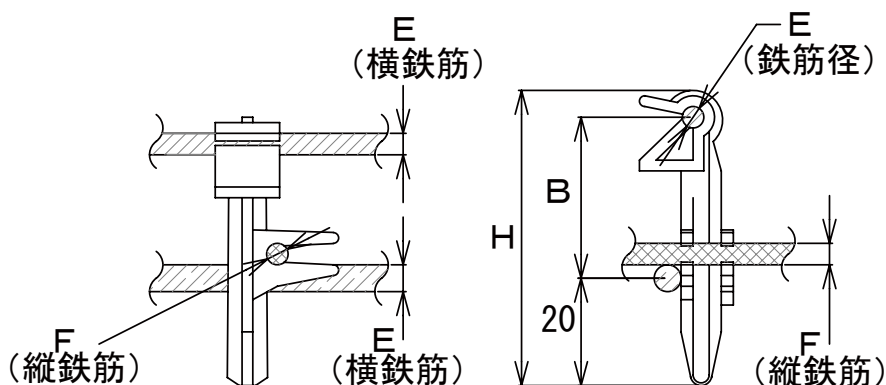
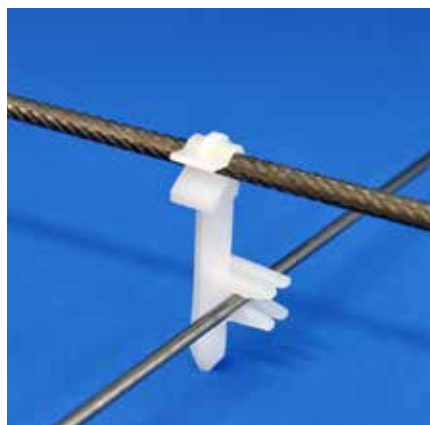
落蓋式U型側溝本体 3種 JIS A5372 - 2004



商品番号	商品名	使用 製品厚	A	B	C	D	横鉄筋 E	縦鉄筋 F	G	箱入数	袋入数	使用原料	荷姿 略称
12048	JIS 3 種用 250 - 20	45	43	25	18	20	5	4	20	6,000	1,000	高密度 PE	中
11991	JIS 3 種用 250 - 30	45	43	25	18	30	5	4	20	6,000	1,000	高密度 PE	中
13628	JIS 3 種用 300A - 20	50	48	30	18	20	5	4	20	6,000	1,000	高密度 PE	中
13629	JIS 3 種用 300A - 30	50	48	30	18	30	5	4	20	6,000	1,000	高密度 PE	中
13630	JIS 3 種用 300B・C - 20	50	48	30	18	20	D6	4	25	4,800	800	高密度 PE	中
13631	JIS 3 種用 300B・C - 30	50	48	30	18	30	D6	4	25	4,800	800	高密度 PE	中
12036	JIS 3 種用 400 - 20	55	53	35	18	20	D6	4	25	4,800	800	高密度 PE	中
12347	JIS 3 種用 400 - 30	55	53	35	18	30	D6	4	25	4,800	800	高密度 PE	中
12040	JIS 3 種用 500 - 20	60	58	38	20	20	D6	4	25	4,800	800	高密度 PE	中
11975	JIS 3 種用 500 - 30	60	58	38	20	30	D6	4	25	4,800	800	高密度 PE	中

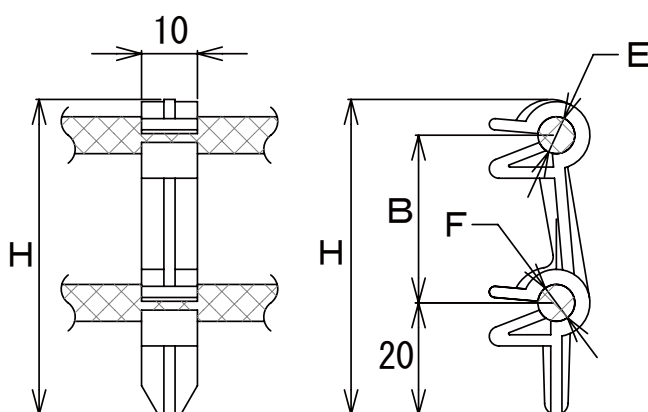
上記寸法表は標準寸法を示し、全サイズ共通でC寸法は下記の組み合わせが可能です。

C寸法	18	20
-----	----	----



<横×縦>

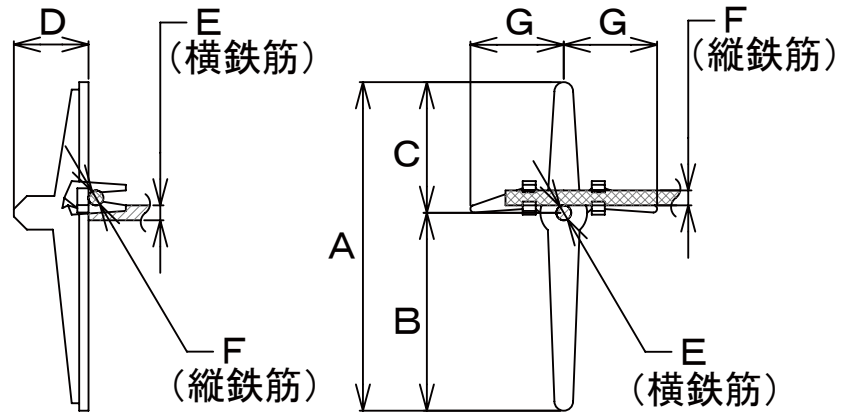
商品番号	商品名	使用 製品厚	B	E	F	H	箱入数	袋入数	使用原料	荷姿 略称
13615	底版 W 用 250	65	25	5	4	50	6,000	1,000	高密度 PE	中
13840	底版 W 用 300A 新型	70	30	5	4	56	6,000	1,000	高密度 PE	中
13872	底版 W 用 300B・400A 兼用 新型	70	30	D6	4	57	6,000	1,000	高密度 PE	中
13873	底版 W 用 300C・400B・500A 兼用 新型	80	40	D6	4	67	6,000	600	高密度 PE	手掛 160
13874	底版 W 用 500B 新型	90	50	D6	4	77	4,800	800	高密度 PE	中



<横×横>

商品番号	商品名	使用 製品厚	B	E	F	H	箱入数	袋入数	使用原料	荷姿 略称
14172	横底版 W 用 300A	70	30	5	5	56.4	7,200	1,200	高密度 PE	中
14220	横底版 W 用 300B・400A	70	30	D6	D6	56.4	7,200	1,200	高密度 PE	中

落蓋式U型側溝 1種蓋 JIS A5372 - 2004



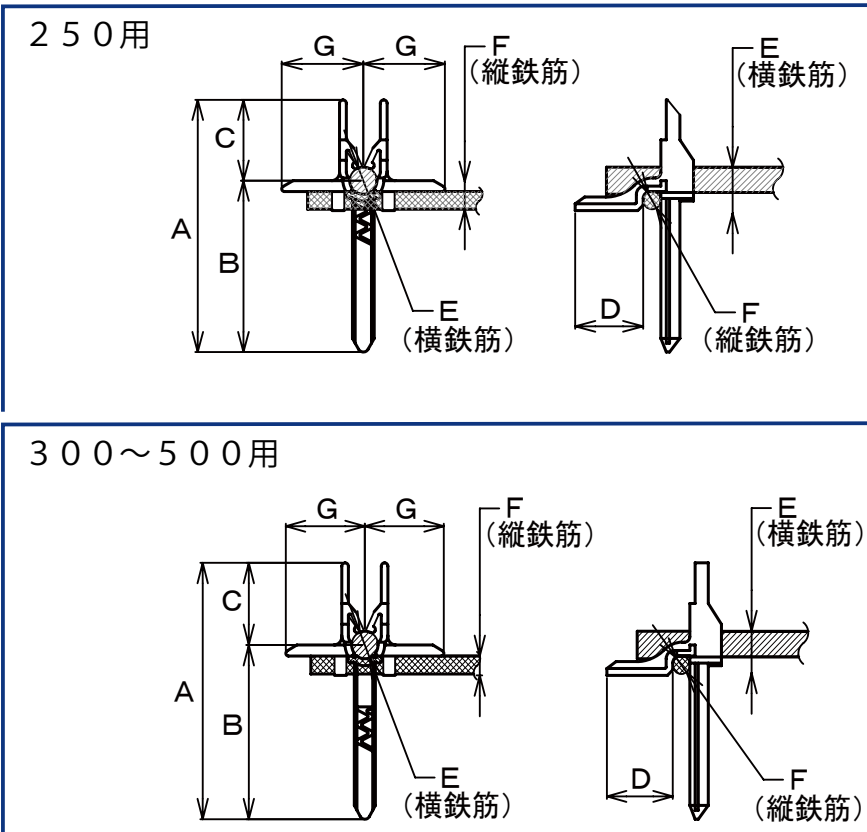
商品番号	商品名	使用製品厚		A	B	C	D	横鉄筋	縦鉄筋	G	箱入数	袋入数	使用原料	荷姿略称
		T	T1					E	F					
11519	JIS 1種蓋用 250 4 × 4 - 90 - 20	90	55	88	53	35	20	4	4	25	4,500	450	高密度 PE	手掛 160
11520	JIS 1種蓋用 250 4 × 4 - 90 - 30	90	55	88	53	35	30	4	4	25	4,000	400	高密度 PE	手掛 160
11522	JIS 1種蓋用 300 4 × 4 - 95 - 20	95	55	92	57	35	20	4	4	25	4,500	450	高密度 PE	手掛 160
11523	JIS 1種蓋用 300 4 × 4 - 95 - 30	95	55	92	57	35	30	4	4	25	4,000	400	高密度 PE	手掛 160
11525	JIS 1種蓋用 400 4 × 4 - 110 - 20	110	65	107	62	45	20	4	4	25	3,400	340	高密度 PE	手掛 160
11526	JIS 1種蓋用 400 4 × 4 - 110 - 30	110	65	107	62	45	30	4	4	25	3,400	340	高密度 PE	手掛 160
11528	JIS 1種蓋用 500 4 × 4 - 125 - 20	125	75	122	72	50	20	4	4	25	3,000	300	高密度 PE	手掛 160
11529	JIS 1種蓋用 500 4 × 4 - 125 - 30	125	75	122	72	50	30	4	4	25	3,000	300	高密度 PE	手掛 160

上記寸法表は標準寸法を示し、D・G寸法は下記の組み合わせが可能です。

D寸法	15	20	30	45		
G寸法	25	30	35	40	45	50

※ D寸法 15・20・30、G寸法 25 を条件に C寸法 40・55 が可能です。

落蓋式U型側溝 3種蓋 縦打用 JIS A5372 - 2004



商品番号	商品名	使用製品厚	A	B	C	D	横鉄筋 E	縦鉄筋 F	G	箱入数	袋入数	使用原料	荷姿略称
15765	JIS 3種蓋用 250 SKD6 × 4 - 90	90	88	68	20	30	D6	4	30	3,000	300	PP	手掛 160
14573	JIS 3種蓋用 300 SK10 × 6 - 93	95	93	73	20	30	D10	6・D6	30	2,200	220	PP	手掛 160
14447	JIS 3種蓋用 300 SK10 × 6 - 94	95	93	68	25	30	D10	6・D6	30	2,200	220	PP	手掛 160
14441	JIS 3種蓋用 300 SK10 × 6 - 95	95	93	63	30	30	D10	6・D6	30	2,200	220	PP	手掛 160
14878	JIS 3種蓋用 400 SK10 × 6 - 108	110	108	88	20	30	D10	6・D6	30	2,000	200	PP	手掛 160
14597	JIS 3種蓋用 400 SK10 × 6 - 109	110	108	83	25	30	D10	6・D6	30	2,000	200	PP	手掛 160
14521	JIS 3種蓋用 400 SK10 × 6 - 110	110	108	78	30	30	D10	6・D6	30	2,000	200	PP	手掛 160
14685	JIS 3種蓋用 500 SK10 × 6 - 123	125	123	103	20	30	D10	6・D6	30	1,700	170	PP	手掛 160
14598	JIS 3種蓋用 500 SK10 × 6 - 124	125	123	98	25	30	D10	6・D6	30	1,600	160	PP	手掛 160
14585	JIS 3種蓋用 500 SK10 × 6 - 125	125	123	93	30	30	D10	6・D6	30	1,600	160	PP	手掛 160

上記寸法表は標準寸法を示し、各サイズC・D・G寸法は下記の組み合わせが可能です。

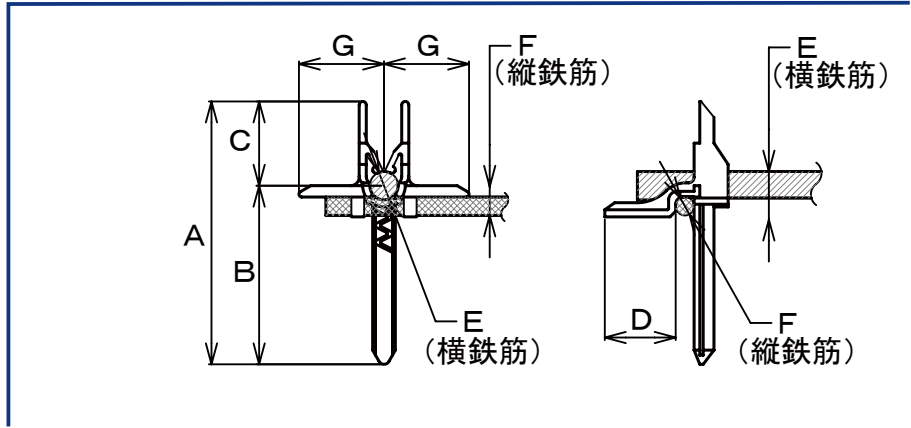
250

寸法	15	20	25	30	
C寸法	15	20	25	30	
D寸法	15	20	25	30	
G寸法	22	25	30	35	40

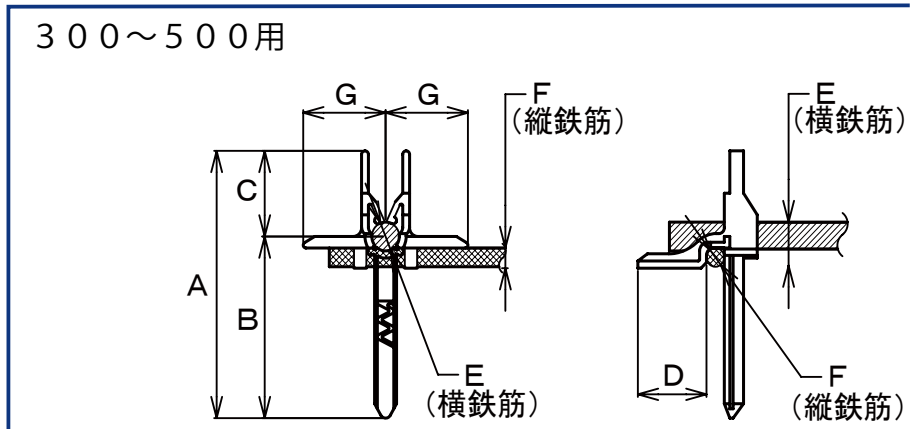
300~500

寸法	15	20	25	30		
C寸法	15	20	25	30		
D寸法	25	30				
G寸法	25	30	35	40	45	50

落蓋式U型側溝 3種蓋 平打用 JIS A5372 - 2004



300~500用



商品番号	商品名	使用 製品厚	A	B	C	D	横鉄筋 E	縦鉄筋 F	G	箱入数	袋入数	使用 原料	荷姿 略称
15919	JIS 3種蓋用 250 SKD6 × 4 - 90	90	83	68	15	30	D6	4	30	3,000	300	PP	手掛 160
14514	JIS 3種蓋用 300 SK10 × 6 - 95	95	88	73	15	30	D10	6・D6	30	2,500	250	PP	手掛 160
14509	JIS 3種蓋用 400 SK10 × 6 - 110	110	103	88	15	30	D10	6・D6	30	2,100	210	PP	手掛 160
14657	JIS 3種蓋用 500 SK10 × 6 - 125	125	118	103	15	30	D10	6・D6	30	1,800	180	PP	手掛 160

上記寸法表は標準寸法を示し、各サイズD・G寸法は下記の組み合わせが可能です。

250

D寸法	15	20	25	30	
G寸法	22	25	30	35	40

300~500

D寸法	25	30
-----	----	----

プラスチックスペーサ成形材料試験成績表

●成形材料名／ポリエチレン（高密度）

試験項目	試験方法	単 位	規格値
密 度	JIS K 7 1 1 2	k g / m ³	9 4 2 以上
メルトフローレート	JIS K 7 2 1 0	g / 10 m i n	1.5 以上 6.0 未満
引張強さ（降伏点）	JIS K 7 1 6 1	M P a	1 9.6 1 以上
デュロメータD硬さ	JIS K 7 2 1 5	H _D D	6 0 以上
ビカット軟化点	JIS K 7 2 0 6	℃	1 0 5 以上

備 考 試験値は材料メーカーの試験実施報告書による。

※上記試験成績表は、従来の高密度ポリエチレンタイプに該当します。（円形スペーサ等に使用）

●成形材料名／ポリエチレン（低密度）

試験項目	試験方法	単 位	規格値
密 度	JIS K 7 1 1 2	k g / m ³	9 1 0 以上 9 3 0 未満
メルトフローレート	JIS K 7 2 1 0	g / 10 m i n	6.0 以上 2 5.0 未満
引張強さ（降伏点）	JIS K 7 1 6 1	M P a	7.8 4 以上
デュロメータD硬さ	JIS K 7 2 1 5	H _D D	3 2 以上
ビカット軟化点	JIS K 7 2 0 6	℃	7 5 以上

備 考 試験値は材料メーカーの試験実施報告書による。

※上記試験成績表は、従来の低密度ポリエチレンタイプに該当します。（キャップ等に使用）

●成形材料名／ポリプロピレン

試験項目	試験方法	単 位	規格値
メルトフローレート	JIS K 7 2 1 0	g / 10 m i n	8.0 0 以上
引張強さ（降伏点）	JIS K 7 1 6 1	M P a	2 2.5 6 以上
アイゾット衝撃値	JIS K 7 1 1 0	K J / m ²	2.9 4 以上
ビカット軟化点	JIS K 7 2 0 6	℃	1 2 5 以上

備 考 試験値は第三者機関の試験実施報告書による。

（蓋用スペーサ・SKタイプ等に使用）

FAX 注文書

FAX 返信
要・不要

恐れ入りますが、このページのコピーをとって FAX でお送りください。

富国石油(株) 行き

発注日 年 月 日 ()

貴社名

ご担当者

ご住所

TEL FAX

■下記の通り注文いたします

商品番号	商品名	数量

■直送先がある場合はお知らせください。

〒

住所

会社名

電話番号

ご担当者名



富国石油株式会社

FAX 055-921-5886

本社・東名工場 〒410-0011 静岡県沼津市岡宮949番地の8
電話：055-921-4331(代) FAX：055-921-5886

必要事項を明記の上、送信してください。

URL <http://www.fukoku-oil.com/> E-mail fukokuoil@fukoku-oil.com



本社・東名工場 〒410-0011 静岡県沼津市岡宮 949-8

TEL : 055-921-4331 FAX : 055-921-5886

URL <http://www.fukoku-oil.com>

E-mail fukokuoil@fukoku-oil.com